

MUSEU FREDERIC MARÈS

Memòria 2017



MEMÒRIA 2017 / MUSEU FREDERIC MARÈS

ÍNDEX

1. PRESENTACIÓ _____	2
2. FONTS / COL·LECCIONS _____	3
2.1 Increment _____	3
2.2 Conservació preventiva i Restauració _____	3
2.3 Documentació _____	4
2.4 Préstecs _____	4
2.5 Recerca _____	5
2.6 Centre de Documentació i Recerca _____	6
3. PROGRAMES PÚBLICS _____	11
3.1 Exposicions _____	11
3.2 Servei Educatiu _____	12
3.3 Activitats _____	13
3.4 Col·leccions i Centre de Documentació i Recerca _____	17
3.5 Comunicació _____	17
3.6 Presència als mitjans / Premsa _____	23
3.7 Publicacions _____	23
3.8 Accessibilitat i inclusió _____	23
3.9 Públics _____	25
3.10 Usuaris _____	26
4. COL·LABORACIONS I RELACIONS EXTERNES _____	35
4.1 Xarxes _____	35
3.1 Convenis i acords _____	35
5. CONSELL ASSESSOR D'ART PÚBLIC _____	36
6. ORGANITZACIÓ _____	37
6.1 Recursos humans _____	36
6.2 Memòria econòmica _____	38
6.3 Obres i manteniment / Infraestructures _____	38
6.4 Lloguer d'espais _____	39
7. RESUM D'INDICADORS _____	40

1. PRESENTACIÓ

El projecte principal de l'any 2017 ha estat l'exposició, una mostra de producció pròpia (16/05/ 2017 - 07/01/2018), inclosa dins el projecte expositiu compartit amb l'Arxiu Fotogràfic de Barcelona dedicat a la figura d'aquest polifacètic artista barceloní. L'exposició del Museu Frederic Marès s'ha centrat en el vessant del col·leccionisme artístic del personatge i l'ha posat en relació amb la figura de Frederic Marès, i la de l'Arxiu Fotogràfic de Barcelona, en el de fotògraf amateur.

Les dues exposicions s'han complementat amb l'edició del catàleg de la mostra -coedit conjuntament-, el **Quadern del Museu Frederic Marès/21**, amb el títol **Oleguer Junyent, col·leccionista i fotògraf. Roda el món i torna al Born**.

Aquest any s'han endegat dues propostes d'**itineraris temàtics** a partir d'obres i objectes de l'exposició permanent relacionats amb esdeveniments especials. El primer, portava per nom **Propaganda Fidei**, i estava vinculat a l'exposició *Imatges per creure. Catòlics i protestants a Europa i Barcelona, segles XVII – XVIII* del Museu d'Història de Barcelona (21/06/2017-14/01/2018). El segon, **L'adoració dels reis**, ofert durant les festes de Nadal (24/11/2017 - 02/02/2018), complementava el pessebre tradicional que s'exhibia al pati del Museu.

També, fruit d'un conveni entre l'Institut de Cultura de Barcelona i l'Associació de Pessebristes de Barcelona, el Pati del Museu ha acollit un **Pessebre clàssic** (24/11/2017 - 2/02/2018) projectat per aquesta entitat amb figures realitzades per la casa italiana Heide Original i amb ornamentació vegetal a càrrec de l'empresa de paisatgisme exterior Teodora. L'èxit de públic ha estat rotund i des del Museu s'ha complementat amb l'itinerari ja esmentat L'adoració dels reis, a través de la selecció de 8 escultures d'aquesta temàtica dins l'exposició permanent.

Pel que fa al programa de col·leccions, dins el Pla pilot d'inventari de les col·leccions dels museus municipals impulsada per l'Institut de Cultura de Barcelona, el Museu ha concentrat els esforços en la documentació de les col·leccions de la Sala de les diversions.

En matèria de conservació preventiva, ha continuat la substitució de les lluminàries de les sales d'escultura de tota la planta 0 per tecnologia LED, així com la campanya de fixació de la capa pictòrica d'un nombrós grup d'escultures del Gòtic i el Renaixement de l'exposició permanent.

El Centre de Documentació i Recerca del Museu ha mantingut l'objectiu d'augmentar els registres dels fons documentals i els bibliogràfics, amb la vista posada a la difusió pública dels primers, prevista pel proper any 2018.

Dins l'àmbit de recerca aplicada a les col·leccions, el desembre del 2017 s'ha presentat el primer catàleg de fons del Museu en format digital, el **Catàleg del moble. Edat Mitjana, segles XIV-XV / Fons del Museu Frederic Marès/6**.

Finalment, dins el programa d'activitats, a banda de les ja consolidades, **Estimul'art**, Història, Art i Alzheimer (tercera edició) i **Musicant el Museu Frederic Marès** (segona edició), cicle de concerts de petit format integrat dins les sales de l'exposició permanent, el Museu ha iniciat la programació d'activitats del nou **Servei educatiu**. Concretament s'han dissenyat 8 guions, 4 per activitats adreçades a públic escolar i 4, per a públic general, que es veuran implementades l'any vinent.

2. FONTS / COL·LECCIONS

2.1 Increment

L'increment de les col·leccions ha consistit en la donació, per part del senyor Ferran Compte Puerto, d'un relleu de pedra de petites dimensions amb la representació d'un àngel, del segle XIV. El document de donació és del 16 de gener de 2017. L'obra ha estat registrada amb el número d'inventari MFM 7274.

2.2 Conservació preventiva i Restauració

Conservació preventiva

- Millores puntuals en la conservació de peces a sales i reserves prioritant les col·leccions de material orgànic.
- Millores en l'emmarcament de fotografies exposades a la Sala 8 de la fotografia del Gabinet del col·leccionista (2a planta).
- Informe de necessitats de millora a les reserves del Museu encarregat per l'ICUB.
- Substitució dels vinils de les 65 finestres de l'Estudi-biblioteca de Frederic Marès per uns de nous amb filtres per a raigs ultraviolats.
- Millores en la il·luminació de sales: substitució de llums de baixa emissió UV per sistema LED, sense emissió UV i de baix consum energètic, a la Secció d'Escultura (planta 0) i a l'Estudi-biblioteca de Frederic Marès (2a planta).

Restauració

- Intervencions escultura fusta policromada i pedra
MFM 664 Marededéu amb Nen s.XIII; MFM 1125 S.Pere Càtedra, s.XVI; MFM 1478 S. Rosalía de Palerm s.XVIII; MFM 6461 Tres joves, F.Marès 1915; MFM 1116 Marededéu amb Nen, cercle Bartolomé Ordóñez s.XVI; MFM 976 Marededéu amb Nen s.XIV; Col.Junyent: S.Miquel Luisa Roldán s.XVII i Arqueta s. XV.

- Intervencions pintura sobre taula i tela
MFM 1070 Políptic S.Clara c.1500; Estudi O.Junyent, O.Junyent c.1950 (col.Junyent).
Obra sobre paper: MFM 5852 Retrat F.Marès, O.Junyent 1931; 9 aquarel·les O.Junyent 1935 (col.Junyent); MFM S-6290 i S-10793-96 5 retrats M.Fortuny; MFM S-6291 i S-10798 -10802 6 retrats R.Casas.

- Intervencions orfebreria
MFM S-10216, S-23513, S-23549, MFMS-10229 Reliquiaris s.XVII-XVII; MFM S-10162 Palmatòria s.XVII; MFM S-19261 Placa s.XVII; MFMS-10049 Aiguabeneitera s.XVII.

- Intervencions porcellana
MFM 6085 Dona i nenes s. XX.

Total intervencions: 39 peces

Campanya de fixació de policromia Secció d'Escultura (1a planta).

Total intervencions: 159 peces

TOTAL intervencions de conservació-restauració: 198 peces intervingudes

2.3 Documentació

Durant el darrer trimestre de l'any i amb l'aportació econòmica directa de la Direcció de Memòria, Història i Patrimoni Institut de Cultura, s'ha dut a terme un Pla pilot d'inventari de col·leccions poder tenir dades precises de cara a treballar el futur Pla d'inventari de les col·leccions municipals, que té per objectiu l'inventari de totes les col·leccions patrimonials municipals durant un període de set anys (2018-2025).

En aquest sentit, des de la Direcció de Memòria, Història i Patrimoni Institut de Cultura es va contractar el servei d'una Unitat de Registre, formada per dues persones tutelades pel conservador del Gabinet del col·leccionista.

El resultat del treball efectuat ha permès inventariar un total de 1.529 objectes, preferentment del Gabinet del col·leccionista i en concret de les col·leccions vinculades a la Sala de les diversions, en l'exposició permanent o en la reserva. També s'han realitzat i lliurat una o diverses fotografies de cada objecte inventariat.

Les dades lliurades per aquesta Unitat de registre, així com també les fotografies, estan en procés de revisió de cara a poder fer el bolcatge a la base de dades corporativa (Museumplus).

Dades anuals

Increment de registres: 2.475

Total objectes registrats: 34.861

Objectes exposats en exposicions temporals: 33 (No s'han comptabilitzat els objectes exposats a l'aparador)

Objectes publicats a les col·leccions en línia: 10.145

2.4 Préstecs

El Museu col·labora amb altres entitats organitzadores d'exposicions cedint temporalment obres i objectes de les col·leccions pròpies.

Aquest any s'han gestionat 7 préstecs i s'han cedit en préstec 33 peces.

Exposicions

- *El triomf de la imatge. El daguerreotip a Espanya.*

Centre Cultural La Nau. Universitat de València

26/1/2017 - 23/4/2017

(6 peces)

- *Ramon Casas, la modernitat anhelada*

CaixaForum Madrid i CaixaForum Palma

7/03/2017 - 11/6/2017 i 5/07/2017-22/10/2017

(1 peça)

- *Templers: guerra i religió a l'Europa de les croades*

Museu d'Història de Catalunya, Barcelona

31/3/2017 - 23/7/2017

(1 peça)

- *Imatges per creure. Catòlics i protestants a Europa i Barcelona, segles XVI-XVIII*

Museu d'Història de Barcelona

21/6/2017 - 14/1/2018

(5 peces)

- *Hijo de Laocoonte. Alonso Berruguete y la Antigüedad pagana*
Museo Nacional de Escultura, Valladolid
4/7/2017 - 5/11/2017
(1 peça)

- *Les dones també seuen. Mobles i espais femenins dels segles XVI i XVII*
Reial Monestir de Santa Maria de Peralbes, Barcelona
11/10/2017 - 18/2/2018
(9 peces)

- *Fulgors de protecció. El so de les "estrenes" en la plateria valenciana*
Museu de Belles Arts de València
19/12/2017 - 18/3/2018
(10 peces)

2.5 Recerca

Projectes

- Participació en l'elaboració del projecte i en la petició de subvenció al Ministerio de Economía, Industria y Competitividad pel projecte de recerca "Investigació sobre retaules-tabernacles castellans de la Baixa Edat Mitjana". Dirigit per el Dr. Fernando Gutiérrez Baños de la Universitat de Valladolid amb l'objectiu d'aprofundir en l'examen tècnic i científic dels retaules-tabernacle que conserva el Museu i relacionar-los amb altres tipologies existents a la resta de l'estat espanyol. Pendent de resolució al 2018.
- Participació en el projecte de recerca "Identificació de policromies en escultura policromada medieval" amb l'objectiu de datar i autenticar peces i policromies. Amb la col·laboració de LARCOQUIMICA Y ARTE SL. Projecte en curs.

Articles i publicacions

- Ortoll Martín, Ernest / Torras Virgili, Montse, "Oleguer Junyent i Frederic Marès. Dos artistes i dues col·leccions", *Oleguer Junyent, col·leccionista i fotògraf. Roda el món i torna al Born*, Quaderns del Museu Frederic Marès / 21; p. 29-51; Barcelona, 2017.
- Trullén i Thomàs, Josep Maria, "Presentació", *Oleguer Junyent, col·leccionista i fotògraf. Roda el món i torna al Born*, Quaderns del Museu Frederic Marès / 21; p. 9-12; Barcelona, 2017.

2.6 Centre de Documentació

Fons bibliogràfics

Catalogació de 311 noves monografies al registre del CCUC - sobre un total de 9.307 registres-, manteniment del catàleg local i correcció al CCUC. Consolidació de prop de 250 títols de revistes periòdiques entre vives i mortes. Continuació del projecte d'ordenació i inventari de la biblioteca personal de Frederic Marès, ubicada a l'Estudi-Biblioteca. Ha estat un any de transició entre la jubilació de la bibliotecària Maria Lluïsa Camarero i la contractació d'una empresa externa de serveis, a temps parcial.

Fons documentals

Projecte *Atom*. Tasques de registre i inventari del Fons Personal Frederic Marès dins del projecte de tractament i difusió dels fons privats d'arxiu dels museus municipals: revisió final de metadades corresponents a 8.426 registres de la correspondència rebuda, prèvia a la migració al programari Atom i difusió on-line. Inventari de la sèrie documental "col·leccionisme" corresponent a 1.529 registres d'autògrafs. Conveni de col·laboració amb estudiants de pràctiques del Grau d'Història de l'Art de la Universitat de Barcelona.

Fons imatges

Actualització de les metadades de les 4.161 imatges escanejades del Museu amb la col·laboració d'una persona contractada a través del plans d'ocupació de Barcelona Activa.

Processos digitals i metadades

Projecte *Clipfiles*. Gestor de material multimèdia amb valor patrimonial. Migració al repositori clipfiles dels 8.426 registres digitalitzats de la correspondència rebuda del fons Frederic Marès amb l'objectiu de preservar, conservar i difondre els fons digitals.



Donació de relleu en pedra d'àngel, segle XIV.



Substitució de l'antiga il·luminació de les sales d'escultura de la planta 0 per sistema LED.



Substitució de l'antiga il·luminació de l'Estudi-biblioteca de Frederic Marès per sistema LED.



Procés de conservació-restauració d'obra en préstec per exposició *Imatges per Creure*.



Procés de conservació-restauració d'obra en préstec per exposició *Imatges per Creure*.



Procés de conservació-restauració d'una obra de Frederic Marès adquirida el 2016.



Conservació-restauració d'obra Col. Junyent.
Exposició *Oleguer Junyent, col·leccionista*.



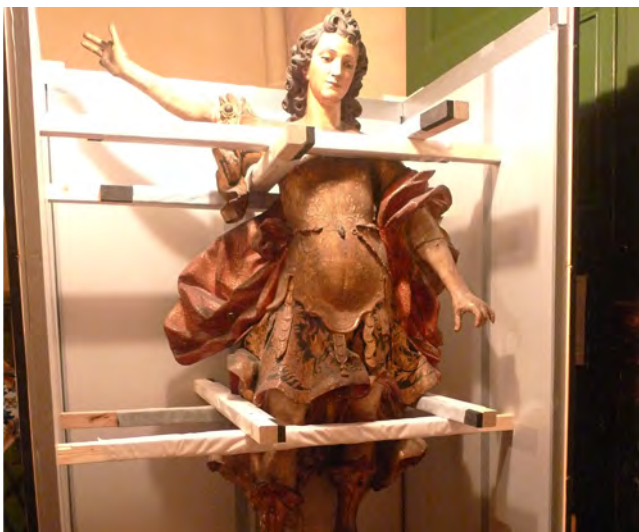
Procés de conservació-restauració del ventall
de l'Adelina Patti exposat a la Sala femenina.



Procés de conservació-restauració d'obres per
exposició *Oleguer Junyent, col·leccionista*.



Procés de conservació-restauració d'objectes
en préstec exposició *Les dones també seuen*.



Embalatge d'una obra de la Col·lecció Junyent
per exposició *Oleguer Junyent, col·leccionista*.



Embalatge d'una obra per préstec exposició *El Siglo de Oro. The age of Velázquez*.



Muntatge d'obra per préstec exposició *Els Pilars d'Europa*.



Transport d'una obra de la Col·lecció Junyent per exposició *Oleguer Junyent, col·leccionista*.



Campanya de fixació de policromia de la col·lecció d'escultura, planta 1.



Documentació fotogràfica de la col·lecció de figures de pessebre.



Inventari col·leccions de la Sala de diversions. Pla d'inventari de col·leccions municipals.



Plans d'ocupació. Suport bàsic a l'àrea de col·leccions.



Col·laboració en la documentació d'indumentària civil per al Museu Virtual de la Moda.



Préstec d'objecte, exposició *Ramon Casas. La modernitat anhelada*. CxF Madrid i Palma.



Préstec d'obra, exposició *Hijo de Laocoonte*. Museo Nacional de Escultura, Valladolid.



Plans d'ocupació. Documentalista digital del Centre de Documentació i Recerca.



Pràctiques acadèmiques UB. Documentalista del Centre de Documentació i Recerca.



Fons documentals i fons d'imatges del Centre de Documentació i Recerca.

3. PROGRAMES PÚBLICS

3.1 Exposicions

L'exposició permanent del Museu, que mostra les seves col·leccions en dues seccions diferenciades, l'Escultura i el Gabinet del col·leccionista, ha rebut aquest any 54.165 visitants

La sala 13 d'escultura ha estat desmuntada provisionalment per acollir l'exposició temporal d'enguany.

Durant l'any 2017, el Museu ha programat una exposició temporal, dos itineraris temàtics per l'exposició permanent i ha exhibit algunes peces en el seu aparador del pati.

Exposició temporal

Oleguer Junyent, col·leccionista. Roda el món i torna al Born

Direcció i comissariat de Josep Maria Trullén.

16/5/2017 – 7/1/2018

Sala 13 de l'exposició permanent. Es van exposar 31 peces i va rebre 36.707 visitants.

L'exposició Oleguer Junyent des de la perspectiva del col·leccionisme d'art i posa en relació la seva figura amb la de Frederic Marès. S'hi exhibeixen una selecció de les obres més rellevants de la seva col·lecció (7 obres i 2 documents), especialment d'art medieval català –que encara custodien els seus descendents–, així com escultures del Museu, majoritàriament romàniques i gòtiques, que havien format part en algun moment de la col·lecció Junyent (10 obres i 2 documents).

Així mateix, l'exposició presta una atenció especial a l'estreta relació de Junyent amb el polític i col·leccionista Francesc Cambó, del qual va arribar a ser un dels principals assessors artístics quan va crear la seva extraordinària col·lecció de pintura europea. Una selecció d'aquarel·les (10) i fotografies fetes per Junyent esdevé el millor testimoni de l'amistat entre tots dos i dels nombrosos viatges efectuats a bord del Catalònia.

Itineraris temàtics

Aquest any el Museu ha portat a terme dos itineraris temàtics per l'exposició permanent, concretament en la secció d'Escultura, que tenen relació amb diversos projectes en col·laboració amb altres institucions. En ambdós casos l'itinerari ha consistit en la retolació específica de les peces seleccionades més un tríptic de suport amb la informació de les peces i a seva localització en la planta del Museu, amb l'objectiu de crear discursos diferents, dirigits especialment al públic individual.

Propaganda Fidei. Escultura i Contrareforma

21/6/2017 - 14/1/2018

Itinerari vinculat a l'exposició Imatges per creure. Catòlics i protestants a Europa i Barcelona, segles XVI-XVIII, del Museu d'Història de Barcelona, a partir de 7 obres singulars del nostre Museu, les quals posen de manifest el paper que va tenir l'art a l'època de la Contrareforma.

L'adoració dels Reis

24/11/2017 - 2/2/2018

Itinerari vinculat a les festes del Nadal, a partir de 8 escultures amb la iconografia de l'adoració dels Reis, que complementa el pessebre tradicional del pati del Museu, projecte de l'Associació de pessebristes de Barcelona i l'empresa de paisatgisme exterior Teodora.

Aparador del Pati

L'aparador del pati, situat a l'interior d'una finestra que dóna al porxo d'accés al Museu, acull l'exposició d'obres i objectes que estan relacionats amb l'actualitat del Museu o del seu entorn. Sovint es tracta de les darreres adquisicions o donacions que incrementen el seu fons.

Tres joves

7/3/2017 – 17/9/2017

Frederic Marès, marbre, 1915-1922. MFM 6461

Obra comprada l'any 2016

Llegat de Manuel Maria Bosch Puig

18/9/2017 – 18/3/2018

Josep Llimona, *Maternitat*, marbre, 1924. MFM 6992

Calvari, tríptic, oli sobre fusta, segle XV-XVI. MFM 6091

Figura, porcellana de Rudolstadt, primera meitat del segle XIX. MFM 6085

Obres del llegat de Manuel Maria Bosch i Puig de 2016

3.2 Servei Educatiu

El Servei Educatiu ha atès al llarg de tot l'any 36 visites comentades que han reunit un total de 553 usuaris. Segons l'oferta s'han distribuït de la següent manera: 8 visites comentades a la col·lecció d'Escultura, 11 al Gabinet del col·leccionista, 2 al Museu, 6 a l'exposició temporal i 9 sessions d'Estimul'Art.

D'aquestes visites, el 25% han estat destinades a col·lectius amb discapacitat intel·lectual i el 75% restant s'han adreçat a col·lectius diversos.

Aquest any s'ha iniciat el Projecte de Programes d'Activitats del nou Servei Educatiu.

S'han dissenyat 8 noves activitats destinades a públic general (PG), escolar (PE) i familiar (PF) que, juntament amb les visites comentades a la col·lecció d'Escultura i al Gabinet del col·leccionista, conformaran la nova oferta del Museu al llarg del 2018.

Aquestes noves activitats són:

- Un museu de novel·la

Passeig literari pel museu sentimental: objectes i literatura entorn del 1900 (PE, PG).

- La bellesa ideal

La pervivència del món clàssic a través de les col·leccions del museu (PE, PG).

- La Barcelona de Frederic Marès

Ruta per Barcelona a través de les obres públiques de l'escultor (PG, PF).

- La maleta del col·leccionista

Historia de la col·lecció de Frederic Marès (PE, PG).

- Una habitació pròpia

Diferència, igualtat i equitat de les dones al S. XIX (PE).

- Ni de nens ni de nenes!

Jocs, rols i valors a la Barcelona de 1900 i l'actualitat (PE).

- El món en tres dimensions

Aprendre a mirar l'escultura (PE).

-D'auca en auca i tiro perquè em toca! (PF).

A banda del disseny de les noves activitats, destaquem que al llarg de l'any s'ha concretat la incorporació del Museu a dues iniciatives que aprofundeixen en el compromís social de la institució: per una banda, ja hem començat a oferir activitats a través de la plataforma de lleure inclusiu **ApropaCultura**, que afavoreix l'accessibilitat als principals equipaments culturals de Catalunya a persones i col·lectius en risc d'exclusió social.

Al mateix temps, durant el 2017 s'han posat les bases per a la incorporació a partir del curs acadèmic 2018/19 del museu al **programa de gratuïtats** que des del Consell d'Innovació Pedagògica afavoreix l'accés a cost zero a les activitats educatives dels museus de la ciutat a aquells centres educatius classificats com de màxima complexitat. Cal destacar també la participació al programa **Estimul'Art**, ja en la seva tercera edició, a través del qual hem ofert visites a malalts d'Alzheimer en col·laboració amb la Fundació ACE.

3.3 Activitats

Activitats de producció pròpia en col·laboració amb altres entitats

- **Musicant el Museu Frederic Marès**, 2on cicle de concerts de petit format inspirat en les col·leccions del Museu.

Gener-juny 2017

S'han realitzat 6 concerts, els diumenges a les 12 h., en 6 sales de l'exposició permanent, per oferir un diàleg entre les col·leccions i la música. Activitat en col·laboració amb l'Escola Superior de Música de Catalunya (Esmuc).

Total d'assistents al cicle: 281

1.El violoncel de Gaspar Cassadó

22 de gener de 2017. Estudi-biblioteca de Frederic Marès

Intèrprets: Irma Bau i Nico Cobo. Obres: Gaspar Cassadó i David Popper, entre d'altres. Melodies evocadores del concert que el violoncel·lista i compositor Gaspar Cassadó va oferir al Museu, juntament amb la seva dona la pianista Chieko Hara, el 27 d'abril de 1960.

Assistents: 50

2.El ventall de la Patti

19 de febrer de 2017. Sala femenina

Intèrprets: Eulàlia Fantova, mezzo soprano i Esther Pinyol, arpa. Obres: G. Puccini i P. Sarsate, entre d'altres. Un recital que ens traslladarà a l'època romàntica per reviure la història d'Adelina Patti, una de les més cèlebres sopranos del s.XIX, a través dels autògrafs del seu personalíssim ventall.

Assistents: 74

3.L'Ars Nova a Itàlia

19 de març de 2017 . Sala 14, Gòtica

Intèrprets: Vincent Kibildis, arpa; Sophia Danilexski, viola de gamba i Laura Martínez Boj, soprano. Obres: Paolo da Firenze i Francesco Landini, entre d'altres.

Un recorregut pel repertori de dues de les figures més rellevants de l'Ars Nova a Itàlia, Paolo da Firenze i Francesco Landini. Una proposta, preàmbul de les noves sonoritats que es difondran per tot Europa, des de l'embolcall de la sala tardogòtica del Museu.

Assistents: 42

4.Concert de Diumenge de Rams

9 abril 2017. Sala 25, Barroc

Intèrprets: Belén Vaquero, soprano i Carles Blanch, tiorba. Obres: Claudio Monteverdi i Tarquino Merula, entre d'altres

Un "concert espiritual" de música sacra barroca per a un diumenge de Rams. Un programa del *Seicento* italià presidit pel *Crist a la Creu* de Sebastián Ducete amb àries italianes del segle XVII.

Assistents: 50

5.L'art de musicar la paraula

21 de maig de 2017. Sala d'escultura en pedra (segles IV-XVI)

Intèrprets: Ferran Savall, veu, guitarra clàssica i tiorba. Obres: Anònims medievals, Lluís Llach i Ovidi Montllor, entre d'altres.

Un viatge a través dels segles des de la música dels trobadors fins als cantautors actuals. El llaüt representat en un capitell medieval del segle XIV, ens convida a descobrir l'antic art de musicar la paraula.

Assistents: cancel·lat per indisposició de l'intèrpret

6.Conxita Badia, la liederista dels compositors catalans

18 de juny de 2017. Estudi-biblioteca de Frederic Marès

Intèrprets: Maria Pujades, soprano i Daniel González, piano. Obres: Enric Granados, Frederic Mompou, Enric Morera i Manuel de Falla, entre d'altres.

L'amistat entre Conxita Badia, una de les sopranos més destacades del segle XX i Oleguer Junyent el gran escenògraf i pintor català, és el fil conductor del recital que oferim com a cloenda del cicle. Concert relacionat amb l'exposició temporal *Oleguer Junyent, col·leccionista. Roda el món i torna al Born*.

Assistents: 65

- Art i Història als Museus de Barcelona

Cicle de conferències. Patrimoni dispers. Històries connectades

Organitzat pel Museu del Disseny de Barcelona, Museu d'Història de Barcelona, Museu de la Música, Museu Nacional d'Art de Catalunya, Reial Monestir de Santa Maria de Pedralbes i Museu Frederic Marès i coordinat per Amics del Museu Nacional d'Art de Catalunya.

25 abril 2017. Pati del Museu

Conferència: *Una selecció d'obres del Museu provinents de conjunts artístics disgregats*

Ponent: Montse Torras i Virgili, conservadora del Museu

Assistents: 29

- Presentació de l'edició digital del Catàleg del moble. Edat mitjana, segles XIV-XV. Fons del Museu Frederic Marès / 6.1

4 desembre 2017. Pati i Sala 14. Gòtic (Segle XV). Amb la col·laboració de l'Associació per a l'Estudi del Moble.

A càrrec de: Josep Maria Trullén, director del Museu Frederic Marès; Pilar Vélez, directora de la publicació; Mónica Piera, directora científica i autora del catàleg. Explicació per part d'alguns autors, Jaime Barrachina, Félix de la Fuente i Sofía Rodríguez Bernis, d'unes peces seleccionades del catàleg.

Assistents: 57

Activitats organitzades per l'Institut de Cultura de Barcelona

- Nit dels Museus

Dissabte, 20 de maig de 2017 de 19 a 1 h de la matinada del dia següent

Portes obertes a les exposicions temporal i permanent.

Visitants: 1.521

Espectacle amb la col·laboració de La Seca Espai Brossa: *La culpa no és de Brossa, és de Freud* a càrrec d'Ester Roma, Ramon Bonvehí i Bàrbara Roig.

"Una trobada més que impossible entre Brossa, Freud i Marès que procurarà ser més que probable i que el públic "voyeur" jutjarà si són o no personatges complementaris".

Dos passis: a les 20 i a les 22,30 h

Assistents: 54 + 56

- InMUSEU. Visita l'interior dels museus

2 de desembre de 2017

Visites comentades (15) pels tècnics del Museu organitzades per l'Institut de Cultura de Barcelona amb l'objectiu de donar a conèixer el funcionament intern del Museu i els seus espais més privats vinculats a les feines tècniques que s'hi desenvolupen. La visita comentada consisteix en explicar la documentació de les col·leccions, la conservació preventiva i la restauració i el Centre de Documentació i Recerca del Museu.

Visitants: 251

Cessió del pati per activitats promogudes per l'Institut de Cultura de Barcelona i/o altres entitats

- LlumBCN

Del 10 al 12 de febrer de 2017

Elogi de l'ombra és el nom de la instal·lació lumínica al pati del Museu. Projecte de l'Escola Tècnica d'Arquitectura La Salle, organitzat per Institut de Cultura de Barcelona.

El grau d'opacitat de les ombres permet que les parets de pedra, els tarongers i el brollador del Pati esdevinguin l'atrezzo d'un teatre de siluetes en que el visitant es converteix en protagonista.

- Barcelona Poesia

Del 10 al 15 de maig de 2017.

Recitals de poesia organitzats per l'Institut de Cultura de Barcelona.

Durant set dies la poesia és la protagonista a la ciutat de Barcelona on es reuneixen diferents poetes per a recitar-la.

En aquesta edició, es celebren un total de 14 recitals al Pati del Museu: 1 recital el dia 10, 3 el dia 11, 2 el dia 12, 4 el dia 13, 2 el dia 14 i 2 el dia 15.

- L'Ou com balla

Del 15 al 18 de juny de 2017

Una de les tradicions més singulars de Barcelona consistent a fer ballar un ou als brolladors de claustres, patis i jardins. Símbol de la vida que neix amb la primavera, aquesta tradició secular s'ha mantingut viva fins avui. Organitza l'Ajuntament de Barcelona al pati del Museu.

- Festival LOOP de videoart

Del 18 al 27 de maig de 2017

Projecció 2 vídeos al pati del Museu que rememoren la "Mostra de vídeos experimentals" que es va presentar en el seu dia durant el Festival de La Mercè 1984 al Pati del Museu Frederic Marès.

Títol: *Videoflashes* (1982), 8 min. Autors: Michel Jaffrennou i Patrick Bousquet

Títol: *30 second spots: TV Commercials for artists* (1982), 15 min. Autor: Joan Logue

- Cantada coral

28 de maig de 2017

Amb la participació de Coral Xabec de Gent del Masnou, Cor Mestral de Reus, Coral l'Estel de Lleida i Cants i Rialles de Cap Pont de Lleida, organitzada per la Federació Catalana d'Entitats Corals amb la col·laboració del Servei de Cultura Popular de l'ICUB, per commemorar el centenari de la Festa dels Orfeons (1917-2017).

- Exposició *MONU (mentalismes)*. En Residència. Creadors als instituts de Barcelona

Del 30 de maig a l'1 de juny de 2017

Programa de l'Institut de Cultura de Barcelona i el Consorci d'Educació de Barcelona.

MONU (mentalismes) del creador Toni Giró en residència a l'Institut Serrat Bonastre de Barcelona. Projecció del vídeo del procés creatiu i exhibició de resultats materials al pati del Museu.

- Festival Bachcelona

El pati del Museu acull dues Bachmosferes després dels concerts:

22 de juliol de 2017. Koen Plaetnik (Marimbach).

25 de juliol de 2017. Cor de cambra BZM (Motets de la família Bach)

Festival internacional organitzat per Bach Zum Mitsingen, amb intèrprets d'arreu d'Europa, que vénen a Barcelona a compartir amb tots nosaltres la música de Bach. BACHCELONA va més enllà del format concert, potenciant la vivència, la interacció, la divulgació i aspectes lúdics de la música del compositor.

- Exposició *Històries de vida*

Del 19 al 25 de setembre de 2017

Exposició de fotografies i textos de César Marcos amb la participació de persones vinculades a les diferents entitats culturals que hi ha a Barcelona amb l'objectiu d'explicar per què han servit i quin paper han tingut com a espai de trobada/relació, tradició i cultura. Relats individuals que agrupats es converteixen en relat col·lectiu. Projecte promogut per la Gerència de Drets de Ciutadania, Participació i Transparència de l'Ajuntament de Barcelona.

- Pessebre clàssic monumental

Del 24 novembre de 2017 al 2 de febrer de 2018.

Projecte pessebrístic representatiu de l'estil clàssic de l'escola de Barcelona que s'inspira en el paisatge català amb figures ex professo de la casa Heide Original d'Itàlia i ornamentació vegetal natural de l'empresa de paisatgisme Teodora.

Organitzat per l'Associació Pessebristes de Barcelona i Cultura Popular de l'ICUB.

3.4 Col·leccions i Centre de Documentació i Recerca

Les col·leccions i fons del Centre de Documentació i Recerca del Museu acullen tot tipus de consultes per part d'usuaris diversos.

Pel que fa a les consultes de **col·leccions**, s'han comptabilitzat un total de 56 consultes, 31 de les quals corresponen a objectes del Gabinet del col·leccionista, 22 a la secció d'Escultura i 3 a aspectes de conservació preventiva i a la rehabilitació de l'edifici. La tipologia d'usuaris és diversa, des de particulars, investigadors, treballs de grau, màsters i tesis doctorals, fins a gestió d'exposicions.

En relació al **Centre de Documentació i Recerca**, els fons bibliogràfics i documentals han rebut un total de 24 consultes, 14 de les quals corresponen a les consultes externes als fons bibliogràfics, inclosos els préstecs interbibliotecaris. Els indicadors d'ús dels fons bibliogràfics no contemplen la consulta interna, imprescindible per la tasca constant de documentació i investigació de les col·leccions. La resta, 10 en concret, corresponen a la consulta dels fons documentals, principalment la correspondència del Fons Personal de Frederic Marès.

El fons d'imatge ha rebut 58 consultes, la majoria de les quals són peticions d'imatges d'objectes, espais i sales del Museu destinades a la reproducció, bàsicament per a la recerca d'investigadors, per a publicacions d'articles o monografies, per premsa, per a exposicions i per la difusió general dels programes d'activitats del Museu.

3.5 Comunicació

Per a cada exposició temporal i cadascuna de les activitats que programa, el Museu genera la corresponent campanya de comunicació alhora que continua treballant en el manteniment de les seves xarxes socials i la seva presència a internet.

Publicitat als mitjans de comunicació

Exposició permanent

Anunci a la Revista Bonart (pàg. sencera): 1 inserció (maig)

Anunci a la Revista Descobrir el Arte (pàg. sencera): 1 inserció (juny)

Anunci a la Revista Sàpiens (pàg. sencera): 1 inserció (desembre)

Exposició temporal

Anunci a la Revista Sàpiens (pàg. sencera): 3 insercions (juliol, agost, novembre)

Banderoles fanal: 300 unitats

2 campanyes: Del 10/05/2017 fins 08/06/2017 / Del 07/07/2017 fins 05/08/2017

Productes gràfics

Exposició temporal

Invitació inauguració exposició: 5.500 unitats

Tríptic exposició: 5.000 unitats

III Cicle de concerts *Musicant el Museu Frederic Marès*

Programa general: 2.000 unitats

Programa individual: 480 unitats (6 concerts x 80 unitats)

Itinerari *Propaganda Fidei*

Triptic divulgatiu: 3.000 unitats

Itinerari *L'adoració dels Reis*

Triptic divulgatiu: 3.000 unitats

Presentació *Catàleg del Moble. Edat Mitjana, segles XIV-XV / Fons del Museu Frederic Marès /6.1*

Invitació presentació: 5.500 unitats

Trameses mailing

II Cicle de concerts *Musicant el Museu Frederic Marès. Programa General*

Adreces electròniques: 4.282 contactes

II Cicle de concerts *Musicant el Museu Frederic Marès. Concert 2*

Adreces electròniques: 4.389 contactes

Cicle conferències *Art i Història als Museus de Barcelona. Programa General*

Adreces electròniques: 1.932 contactes

II Cicle de concerts *Musicant el Museu Frederic Marès. Concert 3*

Adreces electròniques: 4.241 contactes

II Cicle de concerts *Musicant el Museu Frederic Marès. Concert 4*

Adreces electròniques: 4.241 contactes

Exposició temporal *Oleguer Junyent, col·leccionista. Roda el món i torna al Born*

Adreces electròniques: 2.223 contactes

II Cicle de concerts *Musicant el Museu Frederic Marès. Concert 5*

Adreces electròniques: 4.427 contactes

II Cicle de concerts *Musicant el Museu Frederic Marès. Concert 6*

Adreces electròniques: 4.427 contactes

Itinerari *Propaganda Fidei*

Adreces electròniques: 2.241 contactes

Presentació *Catàleg del Moble. Edat Mitjana, segles XIV-XV / Fons del Museu Frederic Marès /6.1*

Adreces electròniques: 2.347 contactes

III Cicle de concerts *Musicant el Museu Frederic Marès. Programa general*

Adreces electròniques: 4.346 contactes

Presència a les xarxes socials

Exposició temporal

facebook: 17 publicacions

twitter: 17 tuits i 12 retuits

6 concerts II Cicle Musicant el Museu Frederic Marès

facebook: 16 publicacions

twitter: 15 tuits i 5 retuits

Itinerari Propaganda Fidei

facebbok: 1 publicació

twitter: 4 tuits i 2 retuits

Itinerari L'Adoració dels Reis

facebook: 1 publicació

twitter: 1 tuit

Presentació Catàleg del Moble. Edat Mitjana, segles XIV-XV / Fons del Museu Frederic Marès /6.1

facebbok: 2 publicacions

twitter: 2 tuits i 1 retuit

Senyalètica

Accés de servei del Museu pel Carrer Comtes

Plafó retro-il·luminat de benvinguda, situat entre la reixa d'accés i les portes d'entrada, visible des del carrer Comtes.

Exposició temporal

Rètol Pça. Sant Iu: 1 unitat

Banderola C. Comtes: 1 unitat

Vinils finestres: 6 unitats

Rètol Pati: 1 unitat

Web



Vignette V8 (XNP)

Museu Frederic Marés (exclou catàleg)

Visión general de la audiencia

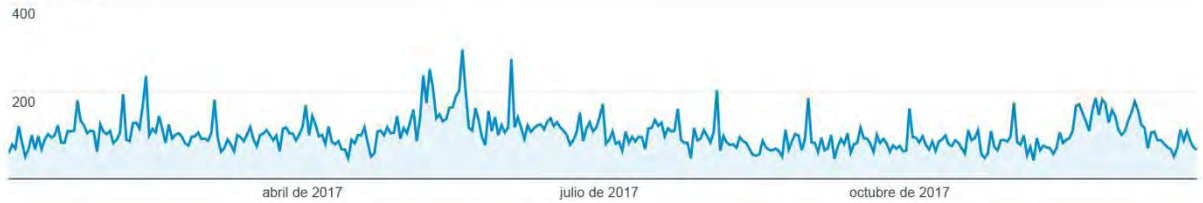


Todos los usuarios
100,00 % Sesiones

1 ene. 2017 - 31 dic. 2017

Visión general

Sesiones



Sesiones

37.595



Usuarios

26.849



Número de visitas a páginas

134.976



Páginas/sesión

3,59



Duración media de la sesión

00:02:45



Porcentaje de rebote

39,48 %

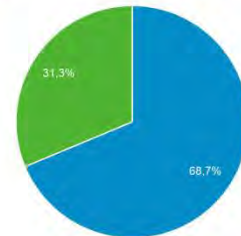


% de nuevas sesiones

68,62 %



New Visitor Returning Visitor



Idioma	Sesiones	% Sesiones
1. Català	35.186	93,59 %
2. Castellà	2.311	6,15 %
3. Anglès	98	0,26 %

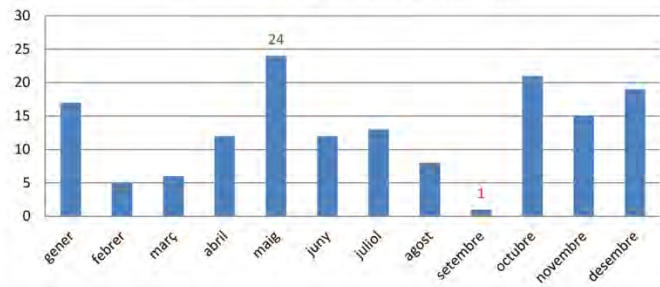
Xarxes socials

Facebook

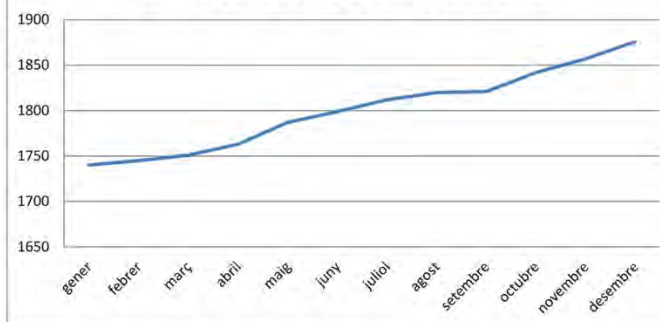
	Amics	increment
2016	1723	
gener	1740	17
febrer	1745	5
març	1751	6
abril	1763	12
maig	1787	24
juny	1799	12
juliol	1812	13
agost	1820	8
setembre	1821	1
octubre	1842	21
novembre	1857	15
desembre	1876	19

153

Incrementos d'amics mensuals



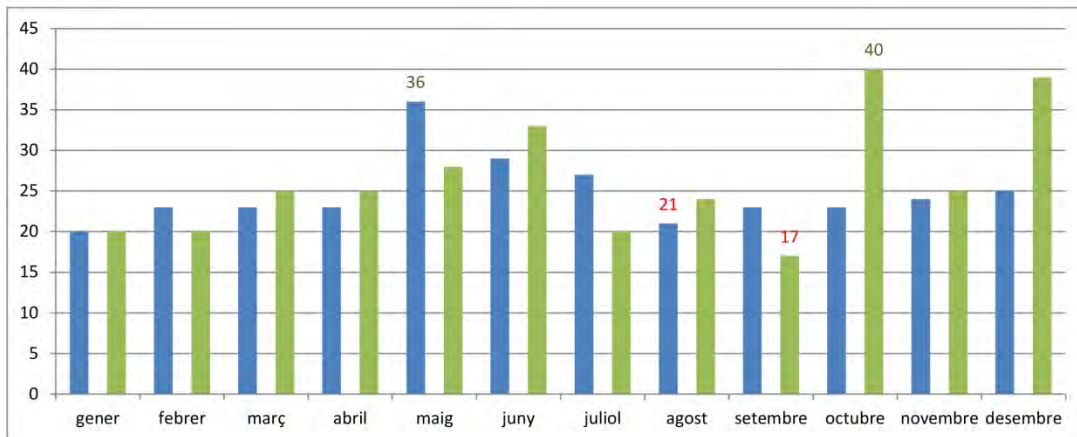
línia d'increment d'amics mensual



2017	publicacions
gener	20
febrer	23
març	23
abril	23
maig	36
juny	29
juliol	27
agost	21
setembre	23
octubre	23
novembre	24
desembre	25

major número de "likes"	
20	16. Expo virtual: Targetes de visita
20	2. Candelera
25	29. Foto portada
25	10. Article El Mundo sobre el Museu
28	5. Expo Oleguer Junyent
33	15. L'ou com balla
20	30. Dia de l'amistat
24	18. Soport atemptat Bcn
17	6. Verema
40	2. Concentració rebuig violència
25	24. Pessebre al Pati
39	29. Video dpte. Conservació

Total publicacions	297
---------------------------	------------



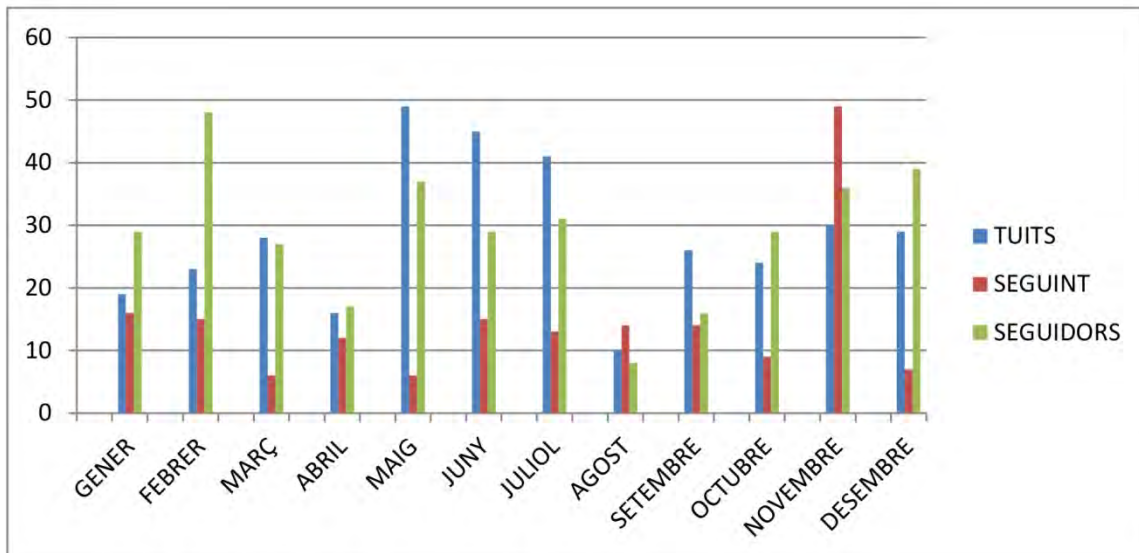
Twitter

Increment mensual

MES	TUITS	SEGUINT	SEGUIDORS
GENER	19	16	29
FEBRER	23	15	48
MARÇ	28	6	27
ABRIL	16	12	17
MAIG	49	6	37
JUNY	45	15	29
JULIOL	41	13	31
AGOST	10	14	8
SETEMBRE	26	14	16
OCTUBRE	24	9	29
NOVEMBRE	30	49	36
DESEMBRE	29	7	39

Situació actual

TOTAL		
TUITS	SEGUINT	SEGUIDORS
968	606	1170
991	621	1218
1019	627	1245
1035	639	1262
1084	645	1299
1129	660	1328
1170	673	1359
1180	687	1367
1206	701	1383
1230	710	1412
1260	759	1448
1289	766	1487



3.6 Presència als mitjans / Premsa

Exposició permanent

Premsa escrita: 5 aparicions

Exposició temporal

Premsa escrita: 21 aparicions

Mitjans electrònics: 33 aparicions

Mitjans audiovisuals: 3 aparicions

Préstecs

Premsa escrita: 9 aparicions

Activitats

Premsa escrita: 1 aparició

Mitjans audiovisuals: 1 aparició

3.7 Publicacions

- **Oleguer Junyent, col·leccionista. Roda el món i torna al Born.** Quadern del Museu Frederic Marès / 21
Coedició amb l'Arxiu Fotogràfic de Barcelona
Tiratge: 400 exemplars

- Edició digital del **Catàleg del moble. Edat mitjana, segles XIV-XV.** Fons del Museu Frederic Marès /6.1
<http://www.bcn.cat/museumares/CatalegMobleEdatMitjana2017/>

3.8 Accessibilitat i inclusió

Les principals accions per a l'accessibilitat de tots els públics al Museu han consistit en:

Pel que fa l'accessibilitat física, s'ha projectat la remodelació de les escales que accedeixen al tercer pis del Museu, on està ubicada la Sala de les diversions, un dels espais no accessibles del Museu, que permetrà incorporar en un futur una plataforma elevadora per a persones amb mobilitat reduïda.

En relació a les activitats adaptades, per tercer any consecutiu s'ha programat **Estimul'Art**, en col·laboració de la Fundació ACE, que consisteix en visites guiades per estimular les capacitats cognitives i emocionals de les persones afectades per la malaltia de l'Alzheimer a través de l'art. Així, mateix s'ha començat a treballar amb la plataforma de lleure inclusiu **ApropaCultura**, per tal de poder oferir el proper 2018, visites que afavoreixen l'accessibilitat de les persones i col·lectius en risc d'exclusió social

En matèria de disseny gràfic aplicat a les exposicions, s'han mantingut els criteris bàsics de disseny universal en l'exposició temporal i els itineraris programats, respectant els cossos de lletres mínims en les cartelles i els textos de sales, així com l'aplicació del màxim contrast entre lletra i fons, afavorint en els dos casos, la màxima llegibilitat.

Finalment, aquest any hem presentat la primera publicació digital interactiva del Museu, es tracta del primer catàleg raonat de fons del Museu, el Catàleg del moble. Edat mitjana,

segles XIV-XV. Fons del Museu Frederic Marès /6.1, que a banda de fomentar la sostenibilitat, permet l'actualització dels continguts i mitjançant l'ampliació del text i les imatges millora també, la seva llegibilitat.

3.9 Públics

Mes	Total visitants	Visitants individuals	Visitants col·lectius	Visitants expo temporal	Usuaris	Dies obertura	Mitjana diària	Segona visita	Exposició temporal
Gener	2.508	2.452	56	0	2.627	25	100,32	28	
Febrer	4.832	4.585	247	0	5.023	24	201,33	30	
Març	3.374	3.115	259	0	3.444	27	124,96	38	
Abril	4.801	4.762	39	0	4.888	27	177,81	44	
Maig	5.623	5.325	298	3.680	9.389	26	216,27	23	Oleguer Junyent, col·leccionista. <i>Roda el món i torna al Born</i> (a partir dia 16)
Juny	4.689	4.429	260	4.689	9.531	26	180,35	32	Oleguer Junyent, col·leccionista. <i>Roda el món i torna al Born</i>
Juliol	4.299	4.213	86	4.299	8.608	26	165,35	21	Oleguer Junyent, col·leccionista. <i>Roda el món i torna al Born</i>
Agost	4.202	4.157	45	4.202	8.437	27	155,63	36	Oleguer Junyent, col·leccionista. <i>Roda el món i torna al Born</i>
Setembre	4.896	4.896	0	4.896	9.798	28	174,86	25	Oleguer Junyent, col·leccionista. <i>Roda el món i torna al Born</i>
Octubre	3.475	3.413	62	3.475	6.969	26	133,65	36	Oleguer Junyent, col·leccionista. <i>Roda el món i torna al Born</i>
Novembre	3.806	3.770	36	3.806	7.660	26	146,38	30	Oleguer Junyent, col·leccionista. <i>Roda el món i torna al Born</i>
Desembre	7.660	7.327	333	7.660	15.722	27	283,7	21	Oleguer Junyent, col·leccionista. <i>Roda el món i torna al Born</i>
	54.165	52.444	1.721	36.707	92.096	315	172	364	

3.10 Usuaris

Visitants del Museu i les seves activitats

Exposicions	Total	% total	Dies obert	Mitja diària
Visites exp. permanent	54.165	100%	289	187,4
Visites exp. temporal <i>Oleguer Junyent, col·leccionista. Roda el món i torna al Born</i>	36.707	67,7%	201	182,77

Visitants	Total	% total
Entrada general	5.359	9,89%
Entrada reduïda	6.118	11,3%
Entrada gratuïta	6.013	11,10%
Entrada d'accés lliure	36.675	67,71 %

Usuaris d'activitats	Total	% total
Visites guiades	436	37,78%
<i>Estimul'Art, visites malalts d'Alzheimer</i>	117	10,14%
Conferència cicle <i>Art i història als Museus de Barcelona</i>	29	2,51 %
Concerts <i>Musicant el Museu Frederic Marès</i>	281	24,35%
Altres activitats (InMuseu / presentació Catàleg Moble)	291	25,22%

Usuaris totals	Total	% total	Dies obert	Mitja diària
Visites exposicions	90.872	98,75%	289	314, 4
Usuaris activitats	1.154	1,25%		
Total	92.026			



Muntatge de l'exposició temporal *Oleguer Junyent, col·leccionista*.



Muntatge de l'exposició temporal *Oleguer Junyent, col·leccionista*.



Roda de premsa *Oleguer Junyent, col·leccionista (MFM)* i *Oleguer Junyent, fotògraf (AFB)*.



Inauguració *Oleguer Junyent, col·leccionista (MFM)* i *Oleguer Junyent, fotògraf (AFB)*.



Exposició temporal *Oleguer Junyent, col·leccionista*.



Exposició temporal *Oleguer Junyent, col·leccionista*.



Exposició temporal *Oleguer Junyent, col·leccionista.*



Exposició temporal *Oleguer Junyent, col·leccionista.*



Itinerari temàtic *Propaganda Fidei. Escultura i Contrareforma.*



Itinerari temàtic *L'adoració dels reis.*



Aparador del pati *Tres joves*, escultura de marbre de Frederic Marès.



Aparador del pati *Llegat de Manuel Maria Bosch i Puig.*



Estimul'Art, visites adaptades per a malalts d'Alzheimer. Sala de fotografia.



Estimul'Art, visites adaptades per a malalts d'Alzheimer. Figures de pessebre.



Estimul'Art, visites adaptades per a malalts d'Alzheimer. La dama de l'ermini.



Cicle de concerts *Musicant el Museu Frederic Marès*. Concert 6, 18 de juny.



Cicle de concerts *Musicant el Museu Frederic Marès*. Concert 1, 22 de gener.



Cicle de concerts *Musicant el Museu Frederic Marès*. Concert 3, 19 de març.



Cicle Art i Història als museus de Barcelona.
Conferència sobre obres de conjunts disgregats.



Presentació edició digital *Catàleg del moble. Edat mitjana, segle XVI-XV.*



Presentació edició digital *Catàleg del moble. Edat mitjana, segle XVI-XV.*



Nit dels Museus, espectacle teatral amb la col·laboració de la Seca Espai Brossa.



Nit dels Museus, espectacle teatral amb la col·laboració de la Seca Espai Brossa.



InMUSEU, visites comentades per conèixer els espais interns i les feines tècniques del Museu.



InMUSEU, visites comentades per conèixer els espais interns i les feines tècniques del Museu.



InMUSEU, visites comentades per conèixer els espais interns i les feines tècniques del Museu.



Elogi de l'ombra al pati del Museu dins programació LlumBCN, Festes de Santa Eulàlia.



Venda de llibres de poesia al pati del Museu durant els dies de Barcelona Poesia.



Recital de poesia al pati del Museu dins la programació de Barcelona Poesia.



Per Corpus, el tradicional *Ou com balla* al pati del Museu.



Projecció de 2 vídeos dins el Festival LOOP de videoart.



Exposició *MONU(mentalismes)* de Toni Giró. En residència. Creadors als instituts de Barcelona.



Bachmosfera al pati del Museu després dels concerts del Festival Bachcelona.



Exposició fotogràfica *Històries de vida* de Cèsar Marcos.



Pessebre clàssic monumental de l'Agrupació de Pessebristes de Barcelona al pati del Museu.



Accés al Pessebre clàssic monumental de l'Agrupació de Pessebristes de Barcelona.



Pessebre clàssic monumental de l'Agrupació de Pessebristes de Barcelona al pati del Museu.



Rètol de l'exposició temporal a la Plaça de Sant Iu.



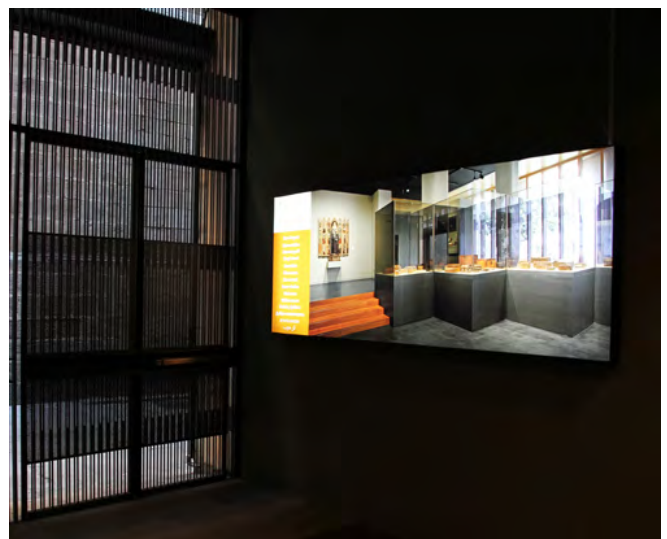
Vinils de l'exposició temporal a les finestres del carrer Comtes.



Vinil de l'exposició temporal a la recepció del Museu.



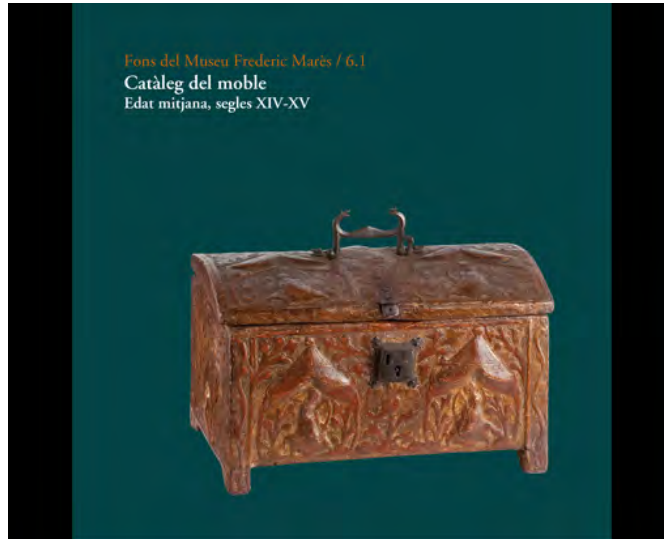
Rètol de l'exposició temporal al pati del Museu



Plafó retro-il·luminat a l'accés de servei del Museu pel carrer Comtes.



Catàleg exposició *Oleguer Junyent, col·leccionista i fotògraf. Roda el món i torna...*



Edició digital *Catàleg del moble. Edat mitjana, segle XVI-XV.*

4. COL-LABORACIONS I RELACIONS EXTERNES

4.1 Xarxes

Xarxa de Museus d'Art de Catalunya

Organització que aglutina diversos museus, sota la coordinació del Museu Nacional d'Art de Catalunya, constituïda el 16 d'octubre de 2014 amb l'objectiu de facilitar polítiques comunes de protecció, recerca i coneixement del patrimoni. També s'ocupa de la formació dels professionals i fa possible la realització de projectes conjunts entre tots els membres que la integren.

Col·laboració en l'elaboració del document de política d'adquisicions dels museus membres i en la redacció d'un reglament de funcionament intern que reguli les propostes de noves adhesions de museus a la Xarxa.

Assistència a reunions plenàries: 2 (6 de febrer al Museu Nacional d'Art de Catalunya i 12 de juny al Museu Jaume Morera de Lleida).

Xarxa Europea de Museus de Col·leccionista

Els museus Benaki (Atenes), Calouste Gulbenkian (Lisboa), Poldi Pezzoli (Milà) i Frederic Marès (Barcelona) són els components d'aquesta xarxa que té com a objectiu treballar conjuntament en projectes centrats en la figura dels col·leccionistes creadors de museus. El resultat de la col·laboració entre aquestes quatre institucions donarà fruit properament en forma de conferències, exposicions i/o publicacions, tal i com s'estableix en el document fundacional elaborat l'any 2015.

4.2 Convenis i acords

- Conveni Festival Bachcelona amb la Fundació Bach Zum Mitsingen.
- Conveni Art i Història als Museus de Barcelona amb el Consorci de l'Auditori i l'Orquestra, la Fundació Amics del MNAC i l'Institut de Cultura de Barcelona.
- Acord amb el Museu d'Història de Barcelona per la promoció d'entrades combinades per l'exposició *Imatges per creure. Catòlics i protestants a Europa i Barcelona, segles XVI-XVII* i l'itinerari *Propaganda Fidei. Escultura i Contrareforma*.

5. ART PÚBLIC

El Consell assessor d'Art Públic ha obert un debat sobre la seva actuació i la política d'Art Públic impulsada per l'Ajuntament. Una de les decisions importants preses a partir dels debats ha estat la determinació d'establir uns criteris clars que orientin la presa de decisions i estableixin quina mirada volem tenir sobre Barcelona des del punt de vista de l'escultura i el monument. En relació a aquesta decisió, s'acorda constituir una comissió tècnica que serveixi, d'una banda, per abordar propostes que, per la seva naturalesa, potser no cal que arribin a la consideració del Ple del Consell i, d'altra, per sostenir aquest debat i fer una proposta pel que fa als criteris i protocols que definiran la política d'Art Públic de la ciutat.

El Ple del Consell ha aprovat la Normativa que ha de regir el Consell Assessor d'Art Públic que està pendent de ser publicada.

Al Ple del Consell s'ha debatut aquest any la retirada de l'escultura d'Antonio López així com la realització d'un monument-homenatge a la presó de dones de Les Corts, que s'ha decidit per concurs públic. El Consell va donar també el vist i plau a la cessió i instal·lació de tres escultures de Xavier Mascaró, propietat de la Fundació Vila Casas, a l'entrada del Museu Can Framis de la Fundació Vila Casas i la cessió de cinc escultures de Lluís Lleó, pendents d'instal·lar al primer trimestre de 2018 davant de l'entrada del Palau de Pedralbes, a la Diagonal.

Pel que fa a les intervencions concretes, el Consell va donar el seu acord per la reubicació de l'escultura a Iscle Soler dins de la plaça de Sant Agustí i per la de l'escultura de Joaquim Ros i Sabaté, *Patí de vela*.

6. ORGANITZACIÓ

6.1 Recursos humans

Equip plantilla Museu

Josep Maria Trullén i Thomàs (Director)
Neus Peregrina Pedrola (Cap de Programes)
Ernest Ortoll Martín (Conservador del Gabinet del col·leccionista)
Montse Torras Virgili (Conservadora d'Escultura)
Berta Ribé Cunill (Centre de Documentació i Recerca)
Lluïsa Camarero Roca (Centre de Documentació i Recerca. Biblioteca). Fins maig 2017
Carme Sandalinas Linares (Cap de Conservació preventiva i Restauració)
Miquel Àngel Iglesias Alonso (Servei Educatiu). Des de juny 2017
Imma Mas Conde (Comunicació)
Carme Fernández Román (Comunicació)
Virtu Torres Inglés (Administració i Personal)
Joaquim Cuxart Miró (Lloguer d'Espais). Fins maig 2017
Enric Marcé Gargallo (Manteniment i Producció)
Isabel Delgado Castejón (Auxiliar de Col·leccions i del Centre de Documentació i Recerca)

Equips externs

Servei de Sales: Ilíadas Team, SL
Seguretat: Grupo Control Empresa de Seguridad, SA
Neteja: Multiserveis Ndavant, SL

Pràctiques acadèmiques d'estudiants d'Història de l'Art de la Universitat de Barcelona

Noèlia Silvestre Cobo. Febrer – abril 2017 (210 h.). Al Centre de Documentació i Recerca.
Marina Fasanella Abadia. Octubre – desembre 2017 (210 h.). Al Centre de Documentació i Recerca.

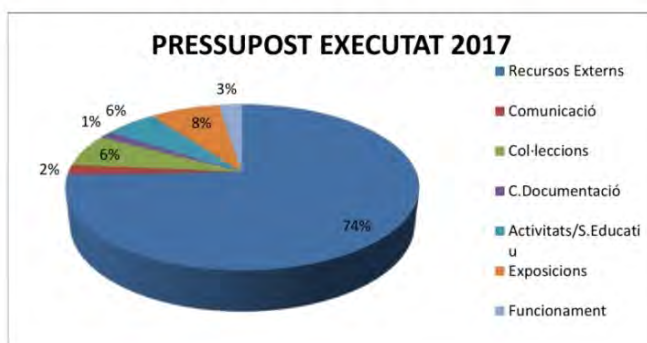
Plans d'ocupació municipals Barcelona Activa

Alícia Martín Pérez. Maig – novembre 2017. Auxiliar documentalista digital al Centre de Documentació i Recerca.
Margarida Poblet Fernández. Maig – novembre 2017. Suport bàsic a l'Àrea de col·leccions i al Centre de Documentació i Recerca.

6.2 Memòria econòmica

PRESSUPOST 2017

DESPESES							
PRESSUPOST DESPESA CORRENT (C. II)							
Pressupost inicial	713.100,00						
Modificació pressupost	49.600,00						
Pressupost final	762.700,00						
Pressupost obligat	753.875,34						(98,84%)
Per unitats de despesa	Recursos Externs	Comunicació	Col·leccions	Centre Documentació	Activitats S. Educatiu	Exposicions	Funcionament
Pressupost executat	565.026,96	14.769,32	48.016,29	10.530,24	43.146,70	57.556,14	19.421,66
% unitat despesa/total	74,08%	1,94%	6,30%	1,38%	5,66%	7,55%	2,55%
Pressupost obligat	561.393,00	14.631,72	48.016,29	10.485,22	43.013,63	57.556,14	18.779,33
% obligat/total	99,36%	99,07%	100,00%	99,57%	99,69%	100,00%	96,69%
PRESSUPOST INVERSIONS (C. VI)							
Pressupost obligat	12.643,86						



INGRESSOS		
PRESSUPOST D'INGRESSOS (IVA no comptabilitzat)		
Pressupost inicial	61.105,92	
Modificació pressupost	0,00	
Pressupost final	61.105,92	
Pressupost executat	66.307,47	(108,51%)

6.3 Obres i manteniment / Infraestructures

A partir del mes de gener del 2017, una part del personal del Museu s'instal·la provisionalment a la Sala d'Exposicions temporals en espera de la realització de les obres necessàries de rehabilitació del tercer pis, antic habitatge de Frederic Marès, per acollir les oficines del Museu i el Centre de Documentació i Recerca.

Alhora l'office, el vestuari per a personal de seguretat i vigilants de sala, el taller de manteniment i el servei de neteja es trasllada, també de forma temporal, a la planta -1 del Museu.

6.4 Lloguer d'espais

Espai: Pati
Data: 6 maig 2017
Tipus d'acte: Celebració privada
Empresa o associació: particular
Import: 3.648,00 €

Espai: Pati
Data: 21 maig 2017
Tipus d'acte: Sopar
Empresa o associació: empresa privada
Import: 3.648,00 €

Espai: Pati
Data: 19-25 setembre 2017
Tipus d'acte: Exposició fotogràfica "Històries de vida"
Empresa o associació: Ajuntament de Barcelona (Drets de Ciutadania, Participació i
Transparència)
Import: Gratuït

7. RESUM D'INDICADORS

Consultes de Col·leccions

Data	Objecte/Col·leccions/Projectes recerca/Museologia	Motiu
16/01/2017	Museu Frederic Marès de Montblanc	Peritatge, avaluació i anàlisi d'obres d'art de la Universitat de Lleida
25/01/2017	Mirall de Claude o mirall negre	Consulta feta al seu museu
27/01/2017	Niu Guerrer	Interès fons Niu Guerrer
28/01/2017	Panys de porta	Documentació d'un pany de la seva propietat
31/01/2017	Reliquari MFM S-10079	Veneració Sant Cesari
31/01/2017	Caricatures de metges	Caricatures de metges
02/02/2017	Cabeza de Cristo crucificado (MFM 1198)	Publicació digital
02/02/2017	Adoración de los pastores	Recerca personal
15/02/2017	Objectes relacionats amb temporals i naufragis	Exposició al Museu Marítim sobre mites i creences del mar, els temporals i la por al naufragi, etc.
17/02/2017	Conservació Preventiva muntatge exposició temporal	Consulta sobre conservació preventiva per projecte exposició temporal
17/02/2017	Col·lecció d'indumentària civil	Per desenvolupar Museu Virtual de la Moda de Catalunya
23/02/2017	Capses llumins	Oferiment a datar capses llumins
27/02/2017	Col·lecció d'auques	Estudi sobre el fons d'auques de l'Arxiu Històric de Sant Cebrià de Vallalta
16/03/2017	Album d'indumentària	Recerca personal
16/03/2017	Talla d'una Marès de Déu de la seva col·lecció	Recerca personal
16/03/2017	Mare de Déu amb el Nen (MFM 1079)	Estudi sobre la Virgen de la Botija (Santa Clara de la Columna, Belalcázar, Córdoba)
23/03/2017	Pedra amb escut Barcelona pati museu	Identificació peça de la seva propietat
23/03/2017	Plafó ceràmic MFM S-8838	Estudi obra similar de la Fundació Antonio Ródenas de Madrid
28/03/2017	Mares de Déu MFM 954 i MFM 1408	Estudi sobre les Mares de Déu negres
06/04/2017	Tabernacles (MFM 814, 711 i 2225)	Treball d'investigació
18/04/2017	Obres procedents de Berlanga de Duero (no en tenim)	Treball de documentació del palau i del jardí de Berlanga de Duero en Soria
23/04/2017	Objectes relacionats amb la tercera guerra carlina	Treball sobre el carlisme (beca Luis Hernando de Larramendi)
27/04/2017	Gonçal Peris, Dormició de la Mare de Déu, MFM 934	Estudi sobre Gonçal Peris
02/05/2017	Pica baptismal de la Puebla de Castro	Recerca personal
10/05/2017	Peces relacionades amb la Compañia Tabacos de Filipinas	Projecte per l'Ajuntament de Begur
12/05/2017	Labors de cabell	Recerca personal
16/05/2017	Consulta sobre fragment escultura que no és a la nostra col·lecció	Recerca personal
17/05/2017	Informació sobre la col·lecció de Mn. Campreciós	Recerca patrimoni Bisbat Barcelona
24/05/2017	Col·lecció de bacinets llautó	Recerca personal, bacinets en col·leccions catalanes i espanyoles
24/05/2017	Col·lecció de bacinets llautó	Recerca personal, bacinets en col·leccions catalanes i espanyoles
28/05/2017	Col·lecció de morters	Recerca personal
12/06/2017	Escultura de Frederic Marès relacionada amb MFM 3281	Recerca personal
15/06/2017	Escultures burgaleses	Treball universitari
27/06/2017	Peces d'indumentària	Projecte Museu de la Moda Virtual
04/07/2017	Frederic Marès	Estudi
13/07/2017	Aiguabeneitera	Estudi aiguabeneitera de la seva propietat
14/07/2017	Col·lecció campanetes	Proposta de venda
20/07/2017	Carte de visite d'Almejún	Revers fotografia València MFM-S-10563
01/08/2017	Estampes japoneses	Treball fi de màster
28/08/2017	Creus d'improperis	Recerca personal
13/09/2017	Reliquari S-10079	Recerca
20/09/2017	Fotografies estereoscòpiques	Recerca
20/09/2017	Dibuix Salvador Gurri	Recerca
21/09/2017	Figures de pessebre de Martí Castells	Recerca per a una publicació
04/10/2017	Relotges Selva Negra	Recerca
18/10/2017	Estampes japoneses	Recerca
27/10/2017	Peces lleoneses de la col·lecció	Treball de Grau d'Informació i documentació
30/10/2017	Escultures de santa Anna	Tesi doctoral representacions iconogràfiques de Santa Ana en la Baja Edad Media
07/11/2017	Políptic de Santa Clara (MFM 1070 i 1071)	Recerca personal
15/11/2017	Vida i obra pública de Frederic Marès	Treball de màster en cinema documental
17/11/2017	Imatge de castellers la Museu	Tesi doctoral
17/11/2017	Capsa de cigars Tabacos de Filipinas	Exposició Eusebi Güell
21/11/2017	Paper de fumar Baqués de Sabadell	Recerca familiar
05/12/2017	MFM S-8809 Escut de Pere de Burgos, rajola sXVI	Treball de conservació-restauració UB
14/12/2017	Fotografies amb caricatura	Recerca
14/12/2017	Plantes MFM	Recerca edificis rehabilitats com a Museus

Total usuaris: 56

Consultes del Centre de Documentació i Recerca

Data	Motiu	Perfil d'usuari	Document/Fons/Bibliografia consultats
25/01/2017	Documentació exposició sobre Prudenci Bertrana dins l'Any Bertrana	Documentalista	Correspondència d'Aurora Bertrana a Frederic Marès. MFM 806
31/01/2017	Parroquia de Santiago, Sangüesa	Historiadora de l'Art	Correspondència. MFM 6616, MFM 6617
20/02/2017	Treball fi de Màster en peritatge, avaluació i anàlisi d'obres d'art	Historiadora de l'Art	Documentació relacionada amb les obres cedides al Museu de Montblanc
22/03/2017	Investigació relació Marès-Ricart i Matas	Musicòleg	Autògraf de Ricart i Matas a Dolors Callol
17/03/2017	Documentació col·lecció Bertran (PI)	Documentalista	La casa Bertran en San Gervasio
06/04/2017	Documentació (PI)	Documentalista	Enric Casanova
15/05/2017	Documentació sobre Josep Viladomat (PI)	Icub	Josep Viladomat escultor. R 4711
17/05/2017	Documentació Antiquari Lafora	Historiadora de l'Art	Correspondència Marès amb antiquaris Lafora
24/05/2017	Treball investigació sobre el Museu Frederic Marès	Estudiant Màster Estudis Avançats Hº Art	Memòries del Museu
24/05/2017	Treball investigació sobre la figura de Frederic Marès	PhD researcher	Publicacions El mundo fascinante... I Guia Museu
25/05/2017	Documentació sobre orgues històrics (PI)	Estudiant Esmuc	Perspectivas para la historia del órgano español de R. González de Amezuza. R8732
01/06/2017	Investigació sobre armes de foc (PI)	Bibliotecària del centre	Catálogo razonado de armas de fuego del Museo del Ejército
01/06/2017	Treball de recerca	Estudiant	Els Reis Catòlics i la monarquia d'Espanya
14/06/2017	Treball de recerca	Professor UAB	Las Pinturas murales del convento de Santa Clara de Toro (Zamora)
16/06/2017	Investigació sobre les màscares de cera usades en cossos de sants	Historiador de l'Art	Catàleg Musée Bourdell: Mannequin d'artiste. Revista Passo núm 11 i bibliografia sobre tècnica de la cera
07/07/2017	Recerca sobre iconografia mariana	Investigadora	Iconografia Mariana Española de J. Pérez Pando
13/07/2017	Projecte educatiu Museu Frederic Marès	Historiadora de l'Art	Pere Capellà
21/07/2017	Desconegut (PI)	Desconegut	Retratos antiguos en Yugoslavia. R.4366
02/10/2017	Recerca sobre pintors i escultors del XIX	Investigador escultura catalana XIX i XX	No consta
04/10/2017	Recerca sobre el músic Pep Ventura en motiu del bicentenari del naixement	Estudis sobre el món de la sardana	Correspondència Fons Personal Frederic Marès sobre l'arquitecte Pelayo Martínez
31/10/2017	Investigació per fer un Pla de màrqueting del Museu Frederic Marès	Estudiants Màster Gestió Cultural UIC	Memòries del Museu 2007 - 2016
09/11/2017	Tesi doctoral sobre Feliu Elias Bracons, Apa	Historiadora de l'Art	Correspondència Fons Personal Frederic Marès sobre Feliu Elias "Apa". Del reg 9528 al 9534
18/12/2017	Recerca projecte creació de fons orals en motiu entrevista a Pere Sebastià	Documentalista	Introducció Catàleg d'escultura i pintura medievals i entrevista a Pere Sebastià de la revista Recull
18/12/2017	Recerca sobre l'escultor Lluís Sabadell i Arnau per a redacció llibre		No consta

TOTAL usuaris: 24

*PI (préstec interbibliotecari)

Consultes d'arxiu d'imatges

Data	Usuari	Material sol·licitat reproducció	Motiu
09.01.2017	Particular	Tarjeta comercial S-24890 i invitació S-24953	Article inramables barcelonines segle XIX
14.01.2017	Particular (aficionat fotografia)	Reportatge fotogràfic diferents sales Museu (Gabinet del col·leccionista)	Permis per fotografiar algunes sales del Museu
18.01.2017	Particular (investigadora)	Enllaç E-ICUB imatge Tiff MFM 1266 Sants Innocents de Josep Ginàs	Tesi sobre l'escultor amb motiu 250 anys naixement
26.01.2017	Particular (instagramer)	Reportatge fotogràfic del Museu per penjar a Instagram	Per difusió de la cultura de la Ciutat
30.01.2017	Particular (fotograf)	Reportatge fotogràfic	Per a "Guia de Arquitectura Contemporànea de Barcelona 1979-2017"
02.02.2017	Particular (investigador)	Enllaç E-ICUB imatge Tiff MFM 1198 Cap de Crist crucificat	Per a publicació llibre digital del Instituto de Investigaciones Estéticas del la Universidad Nacional Autónoma de México
10.02.2017	Dian La Vanguardia. Què fem?	Enllaç E-ICUB imatge (Ventall de la Patti)	Secció activitats: difusió concert "El ventall de la Patti"
13.02.2017	Particular	Imatges antigues de La Granadella	Per a exposició dins l'Església. Declaració de "El Desciament" i "l'encontre"
14.02.2017	Dian La Vanguardia. Què fem?	Enllaç E-ICUB 3 imatges concert i Cicle "Musicant"	Secció activitats
23.02.2017	Particular (investigadora)	Enllaç E-ICUB imatges Tiff MFM 1612 del Políptic de la Mare de Déu de la Scleritat	Recerca comparativa amb La Mare de Déu dels set Dolors de Pietro Cavara
16.03.2017	Particular (investigadora)	Imatge i informació MFM 1079 Verge amb el Nen	Recerca comparativa amb les imatges del convent de Santa Clara de la Columna a Belalcázar - Còrdova
16.03.2017	Universitat de Barcelona	Album d'indumentària PDF	Recerca art medieval
22.03.2017	Particular (investigadora)	2 imatges jpg, taller c/ Mallorca restauració tombes reials Poblet	Recerca sobre Ricard Medina, escultor
29.03.2017	Particular (investigador)	Enllaç E-ICUB imatges Verge amb el Nen MFM 954 i MFM 1408	Libre sobre les Verges Negres
19.04.2017	Particular (historiador de l'Art)	3 imatges jpg, Portalada de Anzano MFM 107	Enciclopedia del Romànic. Fundación Santa Maria la Real del Patrimonio Histórico
27.04.2017	TV3. Producció	5 imatges Tiff per a Programa "33recomana"	Per confeccionar peça de recomanació exposició "Oleguer Junyent, col·leccionista. Roda el món i torna al Born"
30.04.2017	Museo Sacro de Teruel	Enllaç E-ICUB imatge Tiff MFM 1873 Arquetà Embriaci	Fotografia per a impressió cartell de l'exposició "Cofres de amor: Arqueias medievales aragonesas"
02.05.2017	ICUB Mmùnition Comunicació Sistemes	6 imatges Tiff sales Museu per a Dossier llibre ennuament MFM	Per confeccionar dossier per entregar a tercers
03.05.2017	TV3. Producció	3 imatges Tiff per a Programa "33recomana"	Per confeccionar peça de recomanació exposició "Oleguer Junyent, col·leccionista. Roda el món i torna al Born"
04.05.2017	Particular (investigador)	Enllaç E-ICUB imatges documentació Tercera Guerra Carlina	Documentació llibre "Wils i el batallón de zuavos carlistas. 1873-1874". Faren la neteja formal d'imatges
06.05.2017	Particular	Enllaç E-ICUB Retrat d'Eusebi Planas, Modest Urgell i Manuel Cabaneres	Interès particular
16.05.2017	Universitat Autònoma de Barcelona. Departament d'Art	Enllaç E-ICUB Relleu l'aparc de Jesús, Mestre de Cabestany MFM 654	Article "Weaving Stories, Images an Devotions: the Medieval Mediterranean as a stage" dins publicació científica Nikolas Jasner/Marró de Rinnaro (Ed.) Ein Meer und seine Hellenen
23.05.2017	Dian El Periódico	1 imatge exposició Oleguer Junyent (arquetà)	Per article sobre exposició "Oleguer Junyent, col·leccionista. Roda el món i torna al Born"
23.05.2017	Xarxa Museus d'Art de Catalunya	4 imatges: Ordóñez, Ducete, Solà i Entrada Pati Museu	Per ampliar interactivu "Mirador Xarxa Museus d'Art" del MNAC
26.05.2017	Revista See Barcelona	2 imatges: Sala del Barroc i Sala Femenina	Per fer-ne difusió a la revista
12.06.2017	Estudi gràfic Akema	9 imatges escultures MFM 2405,1007-1011,1612,1111-1114,1120,1364,1188,1189,1129,1125	Per triptic itinerari "Propaganda Fidei: Escultura i Contrareforma" del Museu Frederic Marès
14.06.2017	Biblioteques de Barcelona	1 imatge exposició Oleguer Junyent (sala)	Per al Butlletí "I leon surt a comote"
15.06.2017	Revista Time Out (on line)	1 imatge entrada Museu (Pati) de Figueras & Stallard	Per actualitzar fitxa MFM en el seu web
16.06.2017	Ministerio de Educación, Cultura y Deporte de España	2 imatges: entrada Museu -Pati- Figueras & Stallard + Sala Barroc -Guillem F.-H.	Per actualitzar fitxa MFM en el Directorio de Museos y Colecciones de España
19.06.2017	Ministerio de Educación, Cultura y Deporte de España	3 imatges: Crist (Ducete), Ventall Patti i Retrat Jaume Pahissa	Per actualitzar fitxa MFM en el Directorio de Museos y Colecciones de España
19.06.2017	Enciclopèdia Catalana	7 imatges: penjoll MFM S-2297, labors cabell MFM S-3131, S-3139,3140, Jàmines Album MFM S-3088 i S-3092 i ventall MFM S.1441	Per a publicació del llibre "Joiaria i orfebrenia catalana" de Pilar Vélez
26.06.2017	Enciclopedia del Románico	Enllaç E-ICUB 1 imatge tiff Portalada de Anzano MFM 107	Per incloure-la a la Enciclopedia del Romànic. Fundación Santa Maria la Real del Patrimonio Histórico
27.06.2017	Museo Nacional del Romanticismo	1 imatge de la fotografia d'Isabel II MFM S- 11055	Article d'Almudena Cruz Yábar sobre el fotògraf Pedro Martínez de Habert
27.06.2017	Districte de Ciutat Vella de Barcelona	1 imatge sala exposició Oleguer Junyent (38)	Per difusió a webs, agenda i xarxes socials municipals
27.06.2017	Associació Walden	Reportatge fotogràfic col·lecció indumentària del MFM	Per projecte Museu de la Moda Virtual
28.06.2017	Institut de Cultura de Barcelona	1 imatge sala femenina	Per il·lustrar Quadern Cultura Curs 2017-18
28.07.2017	Particular (investigador)	Enllaç E-ICUB 2 imatges estàtues sepulcrales d'un cavaller MFM 1385 - 1391	Per estudi tesi doctoral "Iconografia de les ordres militars"
01.08.2017	Particular (Dra. en Història de l'Art)	Enllaç E-ICUB encensers MFM Tiff MFM 10346,10347,10349,706 i Crist a la creu MFM 1466,1653	Per publicar tesi doctoral "Al servei de l'altar. Tresors litúrgics de les esglésies catalanes (segles IX-XIII)"
05.09.2017	Institut de Cultura de Barcelona. Comunicació	1 imatge jpg Pati Museu (Guillem F.-H)	Per actualitzar producte Barcelona Card 2018 de Turisme de Barcelona
22.09.2017	Novi Sad, Serbia-	2 imatges jpg (Sala Escultura i Sala de les Diversions)	Per il·lustrar un projecte sobre els millors museus del món
24.09.2017	TV3	Consulta de l'arxiu d'imatges	Projecte audiovisual sobre la figura de Frederic Marès
26.10.2017	Institut de Cultura de Barcelona. Tauler d'Informació	3 imatges: Sala Escultura, Sala Relleu, Propaganda Fidei	Per al web Nadal als Museus
26.10.2017	Institut de Cultura de Barcelona. Comunicació i Pùblirs	6 imatges: Sales Barroc, Diversions, Escultura, pedra Gòtic, Estudi, biblioteca, Entrada	Per a 2a Tinença d'Alcaldia
06.11.2017	Ambit Serveis Editorials SA	Enllaç we transfer 3 imatges Tiff Brocal de pou MFM 917	Per a publicació llibre sobre les Arts Aplicades a Barcelona coeditat amb l'Ajuntament de Barcelona
09.11.2017	Institut de Cultura de Barcelona	Enregistrament breus declaracions Carles Vicente (ICUB) al Taller de Restauració	Per projecte IN-MUSEU
09.11.2017	Institut de Cultura de Barcelona. Sostenibilitat	Enregistrament a la planta 1a del Museu del sistema de sensors de llum i altres espais	Per producte audiovisual Desplegament del Pla Estratègic de Sostenibilitat
14.11.2017	Institut de Cultura de Barcelona. Premsa	3 imatges: Arquetà amatorià, Arquetà i Cabeta d'escrits	Per redacció Nota Premsa presentació Catàleg Digital del Moble Medieval. Fons del MEM/6.1
20.11.2017	Particular (historiador de l'Art)	Enllaç E-ICUB 3 imatges: MFM 3704 i fotografia Marès treballant monument i mural	Per publicar a la revista Acta Numismàtica de la Societat Catalana d'Estudis Numismàtics de l'IEC
24.11.2017	Barcelona Turisme	2 imatges: Pessebre clàssic del Pati 2217 i 2219 i 2219 i 2219	Per fer-ne difusió al seu web
29.11.2017	Canal de TV CNN	Enregistrament Pessebre clàssic del Pati (Caçaner)	Per curt Great Big Story sobre "Caçaners" a Catalunya
02.12.2017	Particular (fotograf)	Reportatge activitat InMuseu: taller de restauració, sales del Museu i Estudi biblioteca de EM	Resum de l'activitat InMuseu
04.12.2017	Museu d'Arqueologia de Catalunya	Enllaç E-ICUB 3 imatges MFM 4659 tiff casc tipus romanó	Per al catàleg de l'exposició "L'esplendor dels castells medievals catalans"
04.12.2017	Revista Catalunya Cristiana	5 imatges Tiff: M Magdalena, Políptic, Crist crucificat, S. Pere, Al·l'Antona i S. Teresa	Per publicar juntament amb article sobre itinerari "Propaganda Fidei"
11.12.2017	Generalitat. Agència Catalana del Patrimoni Cultural	1 imatge: Pessebre clàssic del Pati	Per publicar a la seva Agenda de Nadal
12.12.2017	Revista Descubrir el Arte	Enllaç E-ICUB 1 imatge tiff arquetà taller de Embriaci MFM 1873	Per reportatge a la revista
12.12.2017	Generalitat. Agència Catalana del Patrimoni Cultural	1 imatge: Itinerari "L'Adoració dels reis"	Per publicar a la seva Agenda de Nadal
19.12.2017	SRE Ràdio i Televisió Suïssa	Enregistrament Pessebre clàssic del Pati (Caçaner)	Per a un reportatge sobre la tradició de la figura del "Caçaner"
20.12.2017	Dian ARA	1 imatge: Pessebre clàssic del Pati	Per article sobre el Pessebre

Total usuaris: 68

Servei educatiu

Data	Nom grup	Activitat	Idioma	Nombre
20.01.2017	Fundació ACE - Institut Català Neurociències Aplicades (Barcelona)	Estimul'Art	Català	12
24.01.2017	Belle Epoque (Vilanova i la Geltrú)	VC Col·leccionisme	Català	21
25.01.2017	Col·legi d'Enginyers Industrials de Catalunya (Barcelona)	VC Museu	Català	23
10.02.2017	Fundació ACE - Institut Català Neurociències Aplicades (Barcelona)	Estimul'Art	Català	16
19.02.2017	Aula d'Arts Plàstiques (Torroella de Montgri)	VC Escultura	Català	28
19.02.2017	Aula d'Arts Plàstiques (Torroella de Montgri)	VC Escultura	Català	30
21.02.2017	Escola Sagrada Família Sant Andreu (Barcelona)	VC Escultura	Català	30
10.03.2017	Fundació ACE - Institut Català Neurociències Aplicades (Barcelona)	Estimul'Art	Català	16
05.05.2017	Fundació ACE - Institut Català Neurociències Aplicades (Barcelona)	Estimul'Art	Català	12
12.05.2017	Fundació ACE - Institut Català Neurociències Aplicades (Barcelona)	Estimul'Art	Català	13
24.05.2017	Centre Cívic Vila Florida (Barcelona)	VC Col·leccionisme	Català	14
24.05.2017	Centre Cívic Vila Florida (Barcelona)	VC Col·leccionisme	Català	13
31.05.2017	Club de Lectura del Museu del Disseny de Barcelona (Barcelona)	VC Col·leccionisme	Català	13
07.06.2017	Associació Catalana de Puntaires (Barcelona)	VC Col·leccionisme	Català	26
14.06.2017	Associació Catalana de Puntaires (Barcelona)	VC Col·leccionisme	Català	13
15.06.2017	Grup d'Adults -Alicia Ribera- (Barcelona)	VC Escultura	Català	16
16.06.2017	Fundació Amics del MNAC (Barcelona)	VC Temporal	Català	10
16.06.2017	Fundació Amics del MNAC (Barcelona)	VC Temporal	Català	13
16.06.2017	Fundació ACE - Institut Català Neurociències Aplicades (Barcelona)	Estimul'Art	Català	11
17.06.2017	Fundació Amics del MNAC (Barcelona)	VC Temporal	Català	13
20.06.2017	Fundació Amics del MNAC (Barcelona)	VC Temporal	Català	5
20.06.2017	Fundació Amics del MNAC (Barcelona)	VC Temporal	Català	18
21.06.2017	Fundació Amics del MNAC (Barcelona)	VC Temporal	Català	16
07.07.2017	Particular (Barcelona)	VC Col·leccionisme	Castellà	2
02.08.2017	MENSA ESPANA (Saragossa)	VC Col·leccionisme	Anglès	11
03.08.2017	MENSA ESPANA (Saragossa)	VC Col·leccionisme	Anglès	8
05.08.2017	MENSA ESPANA (Saragossa)	VC Col·leccionisme	Anglès	11
27.10.2017	Fundació ACE - Institut Català Neurociències Aplicades (Barcelona)	Estimul'Art	Català	10
08.11.2017	Associació per a l'Estudi del Moble (Barcelona)	VC Col·leccionisme	Català	12
10.11.2017	Fundació ACE - Institut Català Neurociències Aplicades (Barcelona)	Estimul'Art	Català	14
19.11.2017	Amics del MUHBA (Barcelona)	VC Escultura	Català	10
12.12.2017	Associació de Guies de Catalunya (Barcelona)	VC Museu	Català	11
13.12.2017	Associació Aula d'Extensió Universitària Gent Gran de Sant Cugat	VC Escultura	Català	24
13.12.2017	Associació Aula d'Extensió Universitària Gent Gran de Sant Cugat	VC Escultura	Català	26
15.12.2017	Fundació ACE - Institut Català Neurociències Aplicades (Barcelona)	Estimul'Art	Català	13
16.12.2017	Amics dels Museus d'Osona (Vic)	VC Escultura	Català	19

Grups: 36

Total usuaris:

553

Activitats al Verger

<http://w110.bcn.cat/museufredericmares/ca/content/entre-tallers-i-museus>

Data	Activitat	Organyzador	Assistents
10/02/2017	Llum BCN 2017 (Projecte "Elogi de l'ombra")	Institut de Cultura de Barcelona	3.691
11/02/2017	Llum BCN 2017 (Projecte "Elogi de l'ombra")	Institut de Cultura de Barcelona	3.719
12/02/2017	Llum BCN 2017 (Projecte "Elogi de l'ombra")	Institut de Cultura de Barcelona	3.064
17/02/2017	Enregistrament per a TV Movie "El nom"	Serveis de l'Espectacle Focus, S.A.	6
22/02/2017	Enregistrament promoció expo. <i>Els pilars d'Europa. L'Edat Mitjana al British Museum</i>	TV3 (Programa "33 recomana")	7
Marc (des de 17)	Cafè d'Estiu	Pieter van de Lint	880
25/04/2017	Conferència cicle Art i Història als Museus de Barcelona (...)	Fundació Amics del MNAC + MUHBA, MFM, ...	29
28/04/2017	Enregistrament clip promoció Barcelona Poesia (entrevista a Teresa Colom)	Institut de Cultura de Barcelona	3
Abril	Cafè d'Estiu	Pieter van de Lint	4.972
03.05.2017	Enregistrament reportatge Cafè d'Estiu	TV3 (Espai Terra)	3
06.05.2017	Lloguer celebració privada)	Laura Casas	90
10/05/2017	Barcelona Poesia (Altres maneres de fer servir la boca)	Institut de Cultura de Barcelona	694
11/05/2017	Barcelona Poesia (Hi ha un pam de mar al desert)	Institut de Cultura de Barcelona	177
11/05/2017	Barcelona Poesia (La vida, aquest cop, no podrà aniquilar-nos)	Institut de Cultura de Barcelona	118
11/05/2017	Barcelona Poesia (Joan M. Oliver i S. Alzamora. Ni canten ni espanten)	Institut de Cultura de Barcelona	100
12/05/2017	Barcelona Poesia (La nostàlgia viu en un sisè pis)	Institut de Cultura de Barcelona	178
12/05/2017	Barcelona Poesia (Allà on l'est es troba amb l'oest)	Institut de Cultura de Barcelona	115
13/05/2017	Barcelona Poesia (Poema dit de la Redempció)	Institut de Cultura de Barcelona	200
13/05/2017	Barcelona Poesia (La meua pàtria A4)	Institut de Cultura de Barcelona	348
13/05/2017	Barcelona Poesia (Enterrar ossos de sèpia en la boira)	Institut de Cultura de Barcelona	418
13/05/2017	Barcelona Poesia (Més enllà de la poesia del rock and roll)	Institut de Cultura de Barcelona	157
14/05/2017	Barcelona Poesia (Show Cooking poètic)	Institut de Cultura de Barcelona	252
14/05/2017	Barcelona Poesia (Assedegats)	Institut de Cultura de Barcelona	257
15/05/2017	Barcelona Poesia (La son m'escup a fora)	Institut de Cultura de Barcelona	113
15/05/2017	Barcelona Poesia (Aquí amb aquesta llengua et diria ...)	Institut de Cultura de Barcelona	43
16/05/2017	Inauguració exposició temporal "Oleuger Junyent, col·leccionista. Roda el món ..."	Museu Frederic Marès	195
18/05/2017	Projecció 2 vídeos: "Videoflashes" i "30 second spots: TV Commercials for artists"	Loop Barcelona 2017	1.503
19/05/2017	Projecció 2 vídeos: "Videoflashes" i "30 second spots: TV Commercials for artists"	Loop Barcelona 2017	1.832
20/05/2017	Projecció 2 vídeos: "Videoflashes" i "30 second spots: TV Commercials for artists"	Loop Barcelona 2017	4.682
19.05.2017	Enregistrament reportatge Cafè d'Estiu	Betevé (Verd Primera)	3
21/05/2017	Projecció 2 vídeos: "Videoflashes" i "30 second spots: TV Commercials for artists"	Loop Barcelona 2017	2.295
21.05.2017	Lloguer (sopar)	Gide Lovrette Nouel	70
23/05/2017	Projecció 2 vídeos: "Videoflashes" i "30 second spots: TV Commercials for artists"	Loop Barcelona 2017	1.675
24/05/2017	Projecció 2 vídeos: "Videoflashes" i "30 second spots: TV Commercials for artists"	Loop Barcelona 2017	1.594
25/05/2017	Projecció 2 vídeos: "Videoflashes" i "30 second spots: TV Commercials for artists"	Loop Barcelona 2017	2.054
26/05/2017	Projecció 2 vídeos: "Videoflashes" i "30 second spots: TV Commercials for artists"	Loop Barcelona 2017	2.444
27/05/2017	Projecció 2 vídeos: "Videoflashes" i "30 second spots: TV Commercials for artists"	Loop Barcelona 2017	2.643
28/05/2017	Concert coral (Centenari de la Federació Catalana d'Entitats Corals)	Federació Catalana d'Entitats Corals	637
30/05/2017	Projecció vídeo: MONU(mentalismes)	EN RESIDÈNCIA (ICUB+Consorti Educació de Bcn)	279
31/05/2017	Projecció vídeo: MONU(mentalismes)	EN RESIDÈNCIA (ICUB+Consorti Educació de Bcn)	1.612
Maig	Cafè d'Estiu	Pieter van de Lint	5.987
01/06/2017	Projecció vídeo: MONU(mentalismes)	EN RESIDÈNCIA (ICUB+Consorti Educació de Bcn)	1.494
15/06/2017	L'Ou com balla	Ajuntament de Barcelona	6.078
16/06/2017	L'Ou com balla	Ajuntament de Barcelona	3.697
17/06/2017	L'Ou com balla	Ajuntament de Barcelona	4.775
18/06/2017	L'Ou com balla	Ajuntament de Barcelona	4.811
Juny	Cafè d'Estiu	Pieter van de Lint	6.509
05.07.2017	Enregistrament entrevista a l'escriptor Daniel Sánchez Pardos	BTV Ciutat Vella (btv notícies 73)	4
22./07/2017	Concert: Bachmosferes amb Koen Plaetnick	Fundació Bach Zum Mitsingen	80
25/07/2017	Concert: Bachmosferes amb Cor de Cambra BZM	Fundació Bach Zum Mitsingen	100
Juliol	Cafè d'Estiu	Pieter van de Lint	7.272
Agost	Cafè d'Estiu	Pieter van de Lint	6.032
19.09.2017	Exposició de fotografia "Històries de Vida" (inauguració)	Ajuntament Barcelona (Dep. Relacions Ciutadanes)	150
20.09.2017	Exposició de fotografia "Històries de Vida"	Ajuntament Barcelona (Dep. Relacions Ciutadanes)	1.116
21.09.2017	Exposició de fotografia "Històries de Vida"	Ajuntament Barcelona (Dep. Relacions Ciutadanes)	1.247
22.09.2017	Exposició de fotografia "Històries de Vida"	Ajuntament Barcelona (Dep. Relacions Ciutadanes)	1.563
23.09.2017	Exposició de fotografia "Històries de Vida"	Ajuntament Barcelona (Dep. Relacions Ciutadanes)	3.189
24.09.2017	Exposició de fotografia "Històries de Vida"	Ajuntament Barcelona (Dep. Relacions Ciutadanes)	3.699
25.09.2017	Exposició de fotografia "Històries de Vida"	Ajuntament Barcelona (Dep. Relacions Ciutadanes)	2.459
Setembre	Cafè d'Estiu	Pieter van de Lint	5.985
02.10.2017	Acte agraïment "L'legat Manuel Maria Bosch Puiq"	Museu Frederic Marès	10
Octubre	Cafè d'Estiu	Pieter van de Lint	3.745
24 - 26.11.2017	Pessebre clàssic al Pati del Museu Frederic Marès	Assoc. Pessebristes Barcelona i Cultura Popular ICUB	10.675
28 - 30.11.2017	Pessebre clàssic al Pati del Museu Frederic Marès	Assoc. Pessebristes Barcelona i Cultura Popular ICUB	4.424
Novembre	Cafè d'Estiu	Pieter van de Lint	1.828
01 - 3.12.2017	Pessebre clàssic al Pati del Museu Frederic Marès	Assoc. Pessebristes Barcelona i Cultura Popular ICUB	11.800
04.12.2017	Presentació Catàleg Moble. Fons del Museu Frederic Marès/6.1	Museu Frederic Marès	57
05 - 10.12.2017	Pessebre clàssic al Pati del Museu Frederic Marès	Assoc. Pessebristes Barcelona i Cultura Popular ICUB	26.837
12 - 17.12.2017	Pessebre clàssic al Pati del Museu Frederic Marès	Assoc. Pessebristes Barcelona i Cultura Popular ICUB	17.785
19 - 24.12.2017	Pessebre clàssic al Pati del Museu Frederic Marès	Assoc. Pessebristes Barcelona i Cultura Popular ICUB	14.126
26 - 31.12.2017	Pessebre clàssic al Pati del Museu Frederic Marès	Assoc. Pessebristes Barcelona i Cultura Popular ICUB	22.586
Desembre	Cafè d'Estiu	Pieter van de Lint	856
TOTAL usuaris			91.257

Trameses correu electrònic

Data	Destinatari	Núm.	
		contactes	Totals
12.01.2017	II Cicle de concerts <i>Musican't el Museu Frederic Marès . Programa General</i>		
	ICUB Tots els Museus	151	
	ICUB Virreina	179	
	Redifusió (Bonart, Arteinformado, Vilaweb, Informatiu Museus, ...)	22	
	BAC Música (selecció Berta)	123	
	Catalunya Música, Esmuc, Liceu, Palau de la Música, JJ MM, Resuena ...	13	
	BAC interessats en rebre informació Música	522	
	BAC Web Ciutadà Música	1.374	
BAC Mailing complet MFM adreces correu electrònic	1.898	4.282	
14.01.2017	II Cicle de concerts <i>Musican't el Museu Frederic Marès . Concert 2</i>		
	ICUB Tots els Museus	155	
	Redifusió (Bonart, Arteinformado, Vilaweb, Informatiu Museus, ...)	22	
	Mitjans Música (Catalunya Música, Esmuc, Liceu, Palau, JJ MM, Resuena ...)	13	
	BAC Música (selecció Berta)	123	
	BAC interessats en rebre informació Música	2	
	BAC Web Ciutadà Música	3	
	BAC Mailing complet MFM adreces correu electrònic	3.909	
ICUB Virreina	162	4.389	
25.01.2017	Cicle conferències <i>Art i Història als Museus de Barcelona . Programa General</i>		
	Mailing complet MFM adreces correu electrònic	1.898	
	Redifusió (Bonart, Arteinformado, Vilaweb, Informatiu Museus, ...)	22	
Personal del MFM	12	1.932	
14.03.2017	II Cicle de concerts <i>Musican't el Museu Frederic Marès . Concert 3</i>		
	ICUB Tots els Museus	155	
	ICUB Virreina	168	
	Redifusió (bonart, arteinformado, vilaweb, informatiu museus, ...)	22	
	BAC Música (selecció Berta)	123	
	Mailing complet MFM adreces correu electrònic	1.624	
	BAC interessats en rebre informació Música	820	
	BAC Web ciutadà Música	1.316	
Timeout, Butxaca, Catalunya Música, Liceu, Palau, Esmuc, ...	13	4.241	
04.04.2017	II Cicle de concerts <i>Musican't el Museu Frederic Marès . Concert 4</i>		
	ICUB Tots els Museus	155	
	ICUB Virreina	168	
	Redifusió (bonart, arteinformado, vilaweb, informatiu museus, ...)	22	
	BAC Música (selecció Berta)	123	
	Mailing complet MFM adreces correu electrònic	1.624	
	BAC interessats en rebre informació Música	820	
	BAC Web ciutadà Música	1.316	
Timeout, Butxaca, Catalunya Música, Liceu, Palau, Esmuc, ...	13	4.241	
03.05.2017	Exposició temporal <i>Oleguer Junyent, col·leccionista. Roda el món i torna al Born</i>		
	Mailing complet MFM adreces correu postal	4.855	
	ICUB Tots els Museus + ICUB Virreina + Redifusió	329	
Mailing complet MFM adreces correu electrònic	1.894	2.223	
17.05.2017	II Cicle de concerts <i>Musican't el Museu Frederic Marès . Concert 5</i>		
	ICUB Tots els Museus+ICUB Virreina	329	
	Redifusió (bonart, arteinformado, vilaweb, informatiu museus, ...)	22	
	BAC Música (selecció Berta)	123	
Mailing complet MFM adreces correu electrònic+BAC interessats música+Bac Web ciutadà	3.953	4.427	
12.06.2017	II Cicle de concerts <i>Musican't el Museu Frederic Marès . Concert 6</i>		
	ICUB Tots els Museus+ICUB Virreina	329	
	Redifusió (bonart, arteinformado, vilaweb, informatiu museus, ...)	22	
	BAC Música (selecció Berta)	123	
Mailing complet MFM adreces correu electrònic+BAC interessats música+Bac Web ciutadà	3.953	4.427	
30.06.2017	Itinerari <i>Propaganda Fidei</i>		
	Mailing complet MFM adreces correu electrònic	1.892	
	Membres Xarxa de Museus d'Art de Catalunya	20	
ICUB Tots els Museus + ICUB Virreina + Redifusió	329	2.241	
23.11.2017	Presentació <i>Catàleg del Moble. Edat Mitjana, segles XIV-XV / Fons del Museu Frederic Marès /6.1</i>		
	Mailing complet MFM adreces correu electrònic	1.986	
	ICUB Tots els Museus	160	
	ICUB Virreina	179	
Redifusió (Bonart, Arteinformado, Vilaweb, Informatiu Museus, ...)	22	2.347	
14.12.2017	III Cicle de concerts <i>Musican't el Museu Frederic Marès . Programa general</i>		
	Mailing complet MFM adreces correu electrònic+BAC interessats música+Bac Web ciutadà	3.862	
	ICUB Museus	160	
	ICUB Virreina	179	
	Redifusió (Bonart, Arteinformado, Vilaweb, Informatiu Museus, ...)	22	
BAC Música (selecció Berta)	123	4.346	

TOTAL trameses: 11