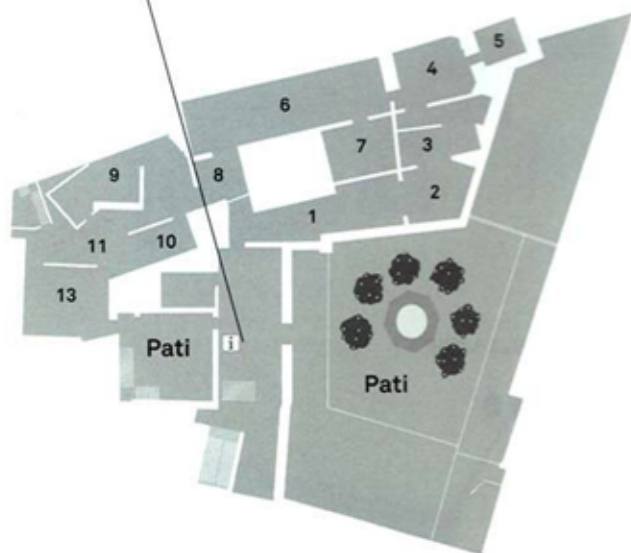


1

INTRODUCCIÓ



El visitant ideal d'una col·lecció sentimental és un projecte artístic creat especialment per oferir una nova lectura del museu. A partir de la mirada de sis visitants arquetípics s'ofereix un recorregut amb audioguies que conclou amb la celebració d'un congrés al mes de desembre.

Aquest projecte ha estat produït per La Capella mitjançant la convocatòria Barcelona Producció'15.

Audioguies

22/10/15 al 21/02/16

De dimarts a dissabte: de 10.00 a 19.00 h
Diumenges i festius: d'11.00 a 20.00 h

Visites guiades

Dijous 5 i 19 de novembre
Dijous 3 de desembre

17:00 h al Museu Frederic Marès

Informació i inscripcions:
lacapella@bcn.cat. Places limitades.
932562044

Congrés

12/12/15

De 10:00h a 19:00h
Informació i inscripcions:
lacapella@bcn.cat. Places limitades.
932562044

Mapa del recorregut

Museu Frederic Marès

El visitant ideal d'una col·lecció sentimental

Enric Farrés Duran i Joana Llauredó Farrés

22/10/15 al 21/02/16



lacapella



HANGAR.
ORG

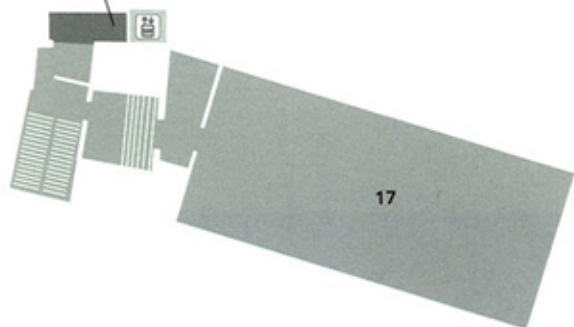


café
SCHILLING

2

LLUÍS, EL NORMAL

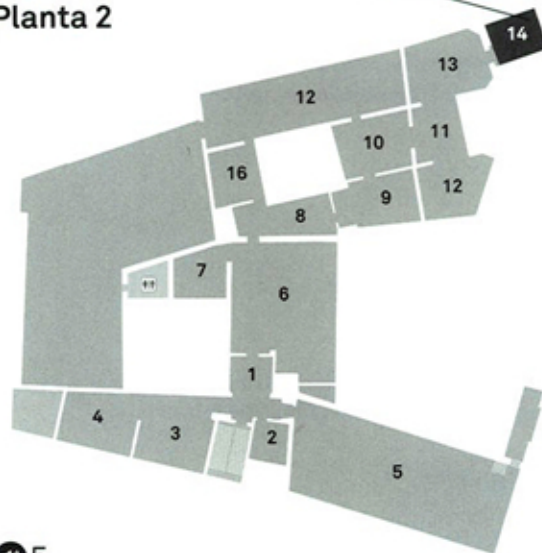
Planta 3



4

JOAN, EL NEN

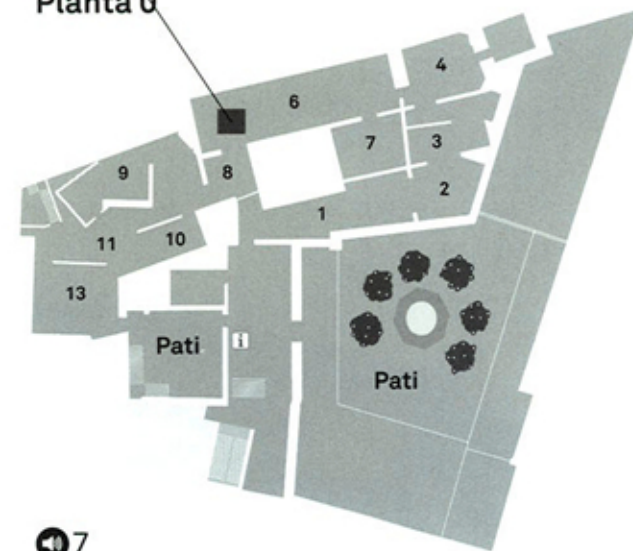
Planta 2



6

MIQUEL, EL POLÍTIC

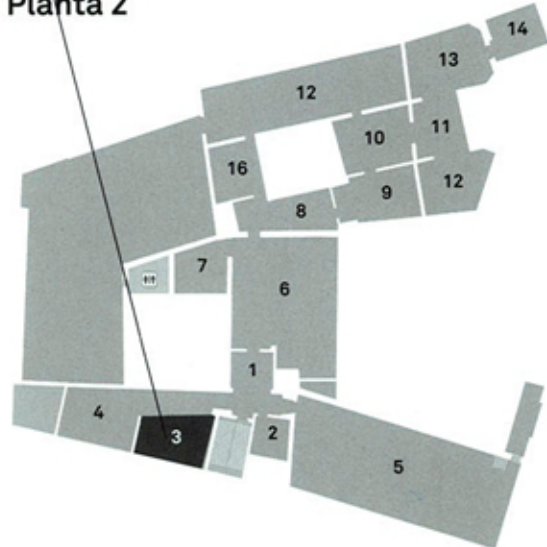
Planta 0



3

DOMINIQUE, L'ARISTÒCRATA

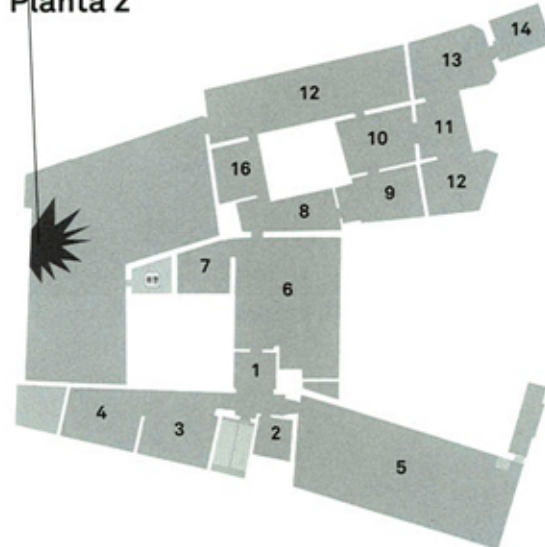
Planta 2



5

MIKIKO, LA TURISTA

Planta 2



7

SHARON, LA CEGA

Planta 0

